



A.T.A.S.I.O.
V Congresso Nazionale
A.T.A.S.I.O.



p. 23

S.I.D.O.
54th SIDO International Congress
14th World Implant Orthodontic
Conference



p. 2

S.I.O.H.
L'inclusione del paziente fragile
in odontoiatria.
Nuove prospettive



p. 4

A.I.O.L.A.
Continua il rapporto
Aiola-Università



p. 9

ATASIO

Rinnovato il Direttivo

È terminato con successo il V Congresso Nazionale dell'accademia Tecnologie Avanzate nelle Scienze di Igiene Orale (A.T.A.S.I.O.) dal tema "Evoluzione dell'approccio clinico e tecnologico di prevenzione nell'età evolutiva, adulta e geriatrica". Il presidente dell'accademia prof.ssa Gianna Maria Nardi ha aperto i lavori con il saluto delle autorità presenti, testimoniando la sinergia tra l'Accademia e le varie istituzioni professionali e scientifiche presenti su tutto il territorio nazionale.

Sono stati due giorni di intensa attività formativa con illustri relatori che hanno portato il loro contributo su tecnologie e protocolli nelle diverse fasce d'età. Sono stati molti gli argomenti trattati, dalla prevenzione e intercettazione precoce di lesioni potenzialmente maligne alla valutazione della malattia parodontale. Si è discusso delle lesioni allo smalto, di microbioma e di estetica, tutti argomenti di grande interesse per i numerosi studenti e professionisti presenti.

Dopo 5 anni di intensa attività formativa il direttivo A.T.A.S.I.O. ha rinnovato le cariche, celebrando i risultati ottenuti nella ricerca, formazione e divulgazione scientifica.

Continua la lettura a pag. 25

La bocca: finestra della Salute

Dental Community 2023

Il 2023 vede legate Brescia e Bergamo in un "unicum": sono state nominate "Capitale Italiana della Cultura". Numerose sono state le iniziative già portate avanti e il nostro evento non è voluto essere da meno: il nostro "topic"

di quest'anno sarà pertanto imperniato sulla salute della bocca come finestra del nostro corpo, del nostro organismo, del nostro benessere fisico e psichico.

Continua la lettura a pag. 3



**BERGAMO
BRESCIA**
Capitale Italiana
della Cultura



Corso di Perfezionamento in Odontoiatria Speciale

È in fase di programmazione il secondo Corso di Perfezionamento in Odontoiatria Speciale dell'Università di Foggia in forma telematica.

Continua la lettura a pag. 4



Dental Sleep Medicine

Il ruolo del dentista nel trattamento dei disturbi del sonno

In occasione del Simposio di Glidewell per due giorni si parlerà di educazione clinica ed economica nel campo delle terapie odontoiatriche per il trattamento dei disturbi del sonno.

Continua la lettura a pag. 21



Italian Dental Assistant

Dal 2009 al fianco degli ASO

Evidenziamo le criticità e cerchiamo insieme delle soluzioni. Un invito ad entrare a far parte di I.D.E.A. (Italian Dental Assistant).

Continua la lettura a pag. 11



54th SIDO International Congress 14th World Implant Orthodontic Conference

Roma 12 - 14 Ottobre 2023



Il 54° International Congress a Roma il 12, 13, 14 Ottobre dal titolo "Efficiency in Orthodontics: Excellence made Essential" si terrà presso il Centro Congressi "La Nuvola" ed ospiterà oltre che i meeting delle principali Società Scientifiche ortodontiche anche l'11° WIOC (World Implant Orthodontic Conference) presieduto dal nostro Past President 2022 Giuliano Maino.

Il 54th International Congress avrà al centro l'efficienza dei trattamenti ortodontici ma in parte anche una moderna idea di "semplificazione" nella ricerca della eccellenza.

Ospiterà numerosi relatori stranieri ma anche tanti colleghi italiani che ormai da anni rappresentano la qualità della scuola ortodontica italiana nel mondo. Avremo, inoltre, come ormai consuetudine, la partecipazione dei profili che

con noi condividono con professionalità il lavoro e ci supportano quotidianamente ospitando le società degli Igienisti Dentali e dei Tecnici Ortodontisti.

Alcuni degli argomenti che saranno trattati:

- ◆ Digital, Hybrid and Clear: the Magic Triangle
- ◆ Efficiency and Predictability in Orthodontics
- ◆ Pursuing Efficiency and Quality in Ortho-facial Surgery
- ◆ Treatment acceleration: a pathway to efficiency
- ◆ The Hidden Side of Efficiency
- ◆ Biomechanical Efficiency in Orthodontics

Sede dell'evento:
Centro Congressi La Nuvola - Roma

Inquadra il QR Code



Infomedix Odontoiatria 2/2023
bimestrale - anno III - numero 12
marzo-aprile 2023

Direttore Responsabile
Silvia Borriello - silvia.borriello@infomedix.it

Coordinatore Editoriale
Alberto Faini - a.faini@infomedix.it

Redazione
Nadia Coletta - nadia@infomedix.it
Claudia Proietti Ragonesi - pressoffice@infomedix.it



Infodent Srl
Sede Operativa: Via dell'Industria, 65
01100 Viterbo
redazione@infomedix.it
0761.352133

Sede Legale: C.ne Gianicolense, 68
00152 Roma
P. IVA / C.F. 01612570562

Amministratore: Baldassare Pipitone

Responsabile Scientifico
Gianna Maria Nardi
Luca Maria Pipitone
Roberta Grassi
Chiara Faini

Questo numero è stato chiuso il:
18/03/2022

Grafica
Silvia Cruciani - articoli@infomedix.it
Antonio Maggini - artwork@infomedix.it

Progetto Grafico
Studio Frasi

Ufficio Stampa
Claudia Proietti Ragonesi
pressoffice@infomedix.it

Marketing e pubblicità
Riccardo Bonati
riccardo.bonati@infomedix.it
Iliaria Ceccariglia
iliana.ceccariglia@infomedix.it
Alessandra Brunetti
alessandra.brunetti@infomedix.it

Organizzazione Eventi
Cristina Garbuglia
eventi@infomedix.it

Stampa
Graffietti Stampati Snc
Strada Umbro Casentinense Km 4.500
01027 Montefiascone (VT)

Spedizione
Poste Italiane S.p.A - Spedizione in Abbonamento
Postale - AUT. CENTRO/01673/05.2021
PERIODICO ROC Contiene I.P.

Registrazione al Tribunale di Viterbo
n° 679/2021 del 08/05/2021

Costo copia euro 0,77

DIREZIONE E REDAZIONE
Via dell'Industria 65 01100 Viterbo - Italy
VAT 01612570562

Per informazioni, richieste e invio materiale da pubblicare contattaci:

@ redazione@infomedix.it

www.infomedixodontoiatria.it

T. +39 0761 352133

ANES ASSOCIAZIONE NAZIONALE
EDITORIA DI SETTORE
Ademite e Confindustria Cultura Italia



Azienda certificata dal 26/11/2004, per la realizzazione ed erogazione di sistemi di comunicazione di marketing multicanale secondo la norma ISO 9001:2015. Certificato n. CERT-15119-2004-AQ-ROM-SINCERT



QR Code e sito

Al termine di alcuni articoli è possibile trovare un QR CODE specifico per leggerli interamente sul sito dedicato al tabloid Infomedix Odontoiatria Italiana www.infomedixodontoiatria.it

Tutti coloro che vogliono condividere esperienze di trattamenti al cavo orale e periorale, maturate e documentate all'interno di studi dentistici privati o di cliniche odontoiatriche possono contribuire contattando la redazione chiamando il numero +39 0761 352133 o inviando una mail a: redazione@infomedix.it. La responsabilità degli articoli e dei contenuti appartiene ai rispettivi autori, che ne rispondono interamente.

La bocca: finestra della Salute

La nutrizione in correlazione con mente sana, salute orale e microbiota

Prof. Corrado Paganelli

Presidente internazionale del Nutrition Group della International Association for Dental Research



Il 2023 vede legate Brescia e Bergamo in un "unicum": sono state nominate "Capitale Italiana della Cultura". Numerose sono state le iniziative già portate avanti e il nostro evento non è voluto essere da meno: il nostro "topic" di quest'anno sarà pertanto imperniato sulla salute della bocca come finestra del nostro corpo, del nostro organismo, del nostro benessere fisico e psichico.

Le relazioni che si susseguiranno nelle varie fasce di competenza avranno

questo filo conduttore, che troverà il suo vertice nel pomeriggio del venerdì con una sessione che verterà su disturbi alimentari, culminando in una tavola rotonda che coinvolgerà figure professionali non solo pertinenti l'ambito odontoiatrico.

Il nostro intramontabile punto di forza è il team, la nostra priorità culturale è la condivisione, la nostra speranza è l'armonia nell'ambiente di lavoro, ma il nostro desiderio più recondito è il benessere: nostro, delle persone con cui ci interfacciamo e - non ultimo ma assolutamente primo, della persona che si mette nelle nostre mani per raggiungere la salute, del cavo orale e non solo.

SEDE CONGRESSUALE

Università degli Studi di Brescia
Facoltà di Ingegneria
Via Branze, 38 - 25123 Brescia
www.unibs.it

DENTAL COMMUNITY

www.dentalcommunity.it
Fausto Bruschi
Tel. 030 2055671
segreteria@dentalcommunity.it

PROGRAMMA PRELIMINARE



BRESCIA
5-6 MAGGIO

2023

DENTAL
Community

LA BOCCA:
FINESTRA DELLA SALUTE

www.dentalcommunity.it

DA NON PERDERE

VENERDÌ 5 MAGGIO AULA MAGNA

14:30 **DISTURBI ALIMENTARI**
M. Lombardi

16:30 **TAVOLA ROTONDA**
Moderatore: M. Tedeschi
M. Archetti; C. Cuccia; M. Lombardi

PROGRAMMA ESSENZIALE

VENERDÌ 5 MAGGIO 2023

Aula Magna

Odontoiatra

08.45 Presentazione del congresso

09.00 Il ruolo dell'adesione dentale nella preservazione della dentatura: una sfida per i dentisti, un'opportunità per tutti
G. Cavalli

10.00 Allineatori invisibili
A. Alberti

11.30 Il ruolo della masticazione nel rallentamento del declino cognitivo
M. G. Piacino

Odontoiatra Odontotecnico Igienista Dentale

14.00 Inaugurazione del Congresso

14.30 Disturbi alimentari
M. Lombardi

16.30 TAVOLA ROTONDA

Moderatore: **M. Tedeschi**
M. Archetti; C. Cuccia; M. Lombardi

Sala Consiliare

Igienista Dentale

08.45 Presentazione del congresso

09.00 Reflusso gastroesofageo: dallo screening ai moderni approcci terapeutici medico-chirurgici e nutrizionali
G. Pignata; F. Daleffe; G. Pignata

11.45 Le lesioni erosive
M. E. Bianchi

12.30 Zinco L-Carnosine il futuro nella prevenzione e risoluzione dei processi infiammatori e degenerativi della mucosa
C. Occhipinti

SABATO 6 MAGGIO 2023

Aula Magna

Odontoiatra

Odontotecnico

08.45 Conoscenze Gnatologiche e procedure cliniche per la soluzione di casi con abrasione severa
S. Pradella

11.15 Nuove frontiere nel workflow digitale in protesi" Cosa ne pensi?
M. Testori, V. Minutolo

Sala Consiliare

Igienista Dentale

08.45 Il Microbioma
A. Sarnataro

09.45 La salute delle gengive: indicazioni e consigli terapeutici nei differenti tipi di pazienti
S. Saponaro

11.30 Come e quando trattare white spot e fluorosi con resine infiltranti?
F. Gelmi

12.15 MIH e lesioni cervicali non cariose: quando l'odontoiatra si presenta all'igienista
G. Ciampalini; F. Emilio

Aula 2

Assistenti di Studio

09.00 Nutrire la mente: il ruolo dell'asilo nel coinvolgimento del paziente
M. Santina

11.15 La nutrizione in odontoiatria
C. Paganelli

14.30 Chiusura del Congresso

L'inclusione del paziente fragile in odontoiatria. Nuove prospettive

XXII Congresso Nazionale S.I.O.H. - Napoli 28-30 settembre 2023



Paola Salerno

Responsabile Organizzativo

Umberto Esposito

Responsabile Scientifico

Quest'anno il XXII Congresso Nazionale S.I.O.H. avrà come sede il prestigioso Centro Congressi della Federico II in via Partenope, nel cuore di Napoli, affacciata su un lungomare tra i più belli del mondo.

Il tema dell'inclusione è forse quello tra i più cari a chi si occupa da sempre di pazienti "speciali" e sarà riproposto non solo nelle relazioni di carattere formativo e scientifico di competenza odontostomatologica, ma si aprirà con una visione grandangolare alla multidisciplinarietà.

Un nuovo e necessario approccio di condivisione e relazione di scambio con le altre discipline per assicurare non solo prontezza di diagnosi in tutti gli ambiti specialistici, ma soprattutto percorsi terapeutici precoci e mirati in un'ottica di ottimizzazione delle risorse che sono già in campo sia sul territorio regionale che nazionale.

Il fine ultimo è quello di "accompagnare" i nostri speciali pazienti dall'età pediatrica fino a quella adulta assicurando loro ed alle loro famiglie il sostegno sanitario di cui hanno legittimo bisogno.

Saranno presenti e porteranno testimonianza del loro impegno professionale ed umano specialisti da tutto il territorio nazionale. Figure ospedaliere, universitarie e liberi professionisti, in un confronto di esperienze tese ad un accrescimento formativo e soprattutto culturale.

L'auspicio di noi organizzatori è che dal confronto delle diverse esperienze maturate sul campo, si possano trarre delle linee guida comuni nella presa in carico dei pazienti con bisogni speciali nelle fasi che vanno dalla diagnosi alla terapia con particolare riguardo agli aspetti della prevenzione.



Aggiornamenti su www.sioh.it

Corso di Perfezionamento in Odontoiatria Speciale

Università degli Studi di Foggia



Prof. Lorenzo Lo Muzio

Coordinatore del Corso

Dott. Marco Magi

Coordinatore Scientifico

È in fase di programmazione il secondo Corso di Perfezionamento in Odontoiatria Speciale dell'Università di Foggia in forma telematica.

Obiettivo formativo

Il Corso di Perfezionamento si propone di realizzare un percorso formativo mirato a fornire conoscenze teorico-pratiche che permettano di mettere in atto appropriate scelte terapeutiche in presenza di pazienti special needs, fornendo al professionista ed al neolaureato competenze e aggiornamenti sui protocolli e sulle procedure cliniche nell'ambito dell'Odontoiatria Speciale.

Partendo dalla conoscenza della persona con disabilità e dei concetti basilari dell'Odontoiatria Speciale, il corso sarà strutturato in modo da affrontare tematiche relative alla prevenzione, alla diagnosi ed alle strategie terapeutiche, al fine di poter effettuare un piano di trattamento individualizzato per ogni paziente, che tenga conto delle sue potenzialità di collaborazione e di autonomia.

Il Corso è in fase di accreditamento con 50 ECM.

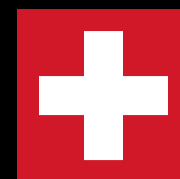
DIPARTIMENTO DI MEDICINA CLINICA E SPERIMENTALE – POLO DI ODONTOIATRIA DELL'UNIVERSITÀ DI FOGGIA
DIRETTORE PROF. LORENZO LO MUZIO

Per informazioni Dr.ssa Stefania ARPAIA

Tel. 0881.588080

o scrivere un messaggio WhatsApp al n. 0881.588080

Email: stefania.arpaia@unifg.it



Be Filler[®]

ACADEMY

UTILIZZO DEI FILLER INTRADERMICI TERAPIE DI TRATTAMENTO E MANTENIMENTO - STRUMENTI DI MARKETING



Nella città di Mendrisio, a pochi chilometri da Chiasso e di fronte al FoxTown (il factory store paradiso del lusso e dell'eleganza), ha sede la Be Filler ACADEMY, una struttura dedicata all'organizzazione di giornate formative teorico-pratiche nell'ambito dei filler intradermici.

Be Filler ACADEMY, si avvale di tutor specializzati nelle più moderne tecniche medico-estetiche.

Le giornate formative possono essere frequentate in presenza presso la Be Filler ACADEMY di Mendrisio (sessione teorica con successiva parte pratica), oppure seguite da remoto tramite Webinar (sessione teorica e sola visione della parte pratica).

SESSIONE TEORICA



SESSIONE PRATICA



- Focus su anatomia chirurgica del viso
- Focus su informazioni medico legali, cartella clinica, consensi informati
- Focus su prima visita, diagnosi e pianificazione del trattamento
- Focus sulle diverse tecniche iniettive e trattamenti associati
- Preparazione del paziente, documentazione fotografica corretta ed essenziale
- Gestione delle complicanze (jaluronidasi e agenti chelanti)
- Valutazione gradimento e confort del paziente
- Attività di marketing e promozione
- Update: incontro di aggiornamento on-line dopo due settimane
- Videocorsi on-line



Attestato di partecipazione

Per scoprire le date dei prossimi eventi e per maggiori informazioni:

www.befiller.com/professional/academy



TORUS MANDIBULARIS

Prof. Ferdinando D'Ambrosio

con la collaborazione della **Dott. ssa Annalisa Paoletti**



Già Professore Ordinario di Radiologia. Past President della Sezione di Radiologia Odontoiatrica e Testa Collo della SIRM (Società Italiana di Radiologia Medica). È autore di 270 pubblicazioni su Riviste nazionali e internazionali e di circa 600 partecipazioni a Congressi nazionali e internazionali.

www.radiologiadambrosio.it

Il toro mandibolare ed il toro palatino, che sarà trattato nel prossimo articolo, sono lesioni benigne costituite da osso compatto normale, talora associato, quando la lesione è voluminosa, ad una componente di osso spongioso nella norma. Il termine di tori si riferisce ad escrescenze ossee localizzate in sedi specifiche dei mascellari.

Il toro mandibolare si trova sulla superficie linguale della mandibola, nella sede degli incisivi, canini e premolari, raramente nella sede dei molari.

In ordine di frequenza rappresenta la seconda esostosi dello scheletro facciale. Nella quasi totalità dei casi è bilaterale.

Raramente si possono riscontrare escrescenze ossee vestibolari classificate come esostosi osteogeniche.

Il toro mandibolare ha contorni netti, arrotondati o lobulati, di forma irregolare se voluminoso.

All'immagine RX è radiopaco, in TC o CBCT è omogeneamente iperdenso, della densità dei tavolati corticali.

Si associa generalmente ad ispessimento osseo corticale.

Si sviluppa prima dei 30 anni e l'inizio della crescita spesso coincide con l'inizio della pubertà.

Cresce lentamente, generalmente asintomatico e di riscontro casuale, spesso va incontro ad arresto spontaneo, mai a riduzione delle dimensioni. Può essere necessaria la rimozione chirurgica nel caso di riabilitazione protesica con scheletrato.

Preferiamo presentare una iconografia esaustiva con più immagini di un solo Paziente in quanto il Torus Mandibularis ha caratteristiche di semeiotica radiologica pressoché sempre analoghe ed i casi differiscono l'uno dall'altro solo per le dimensioni.

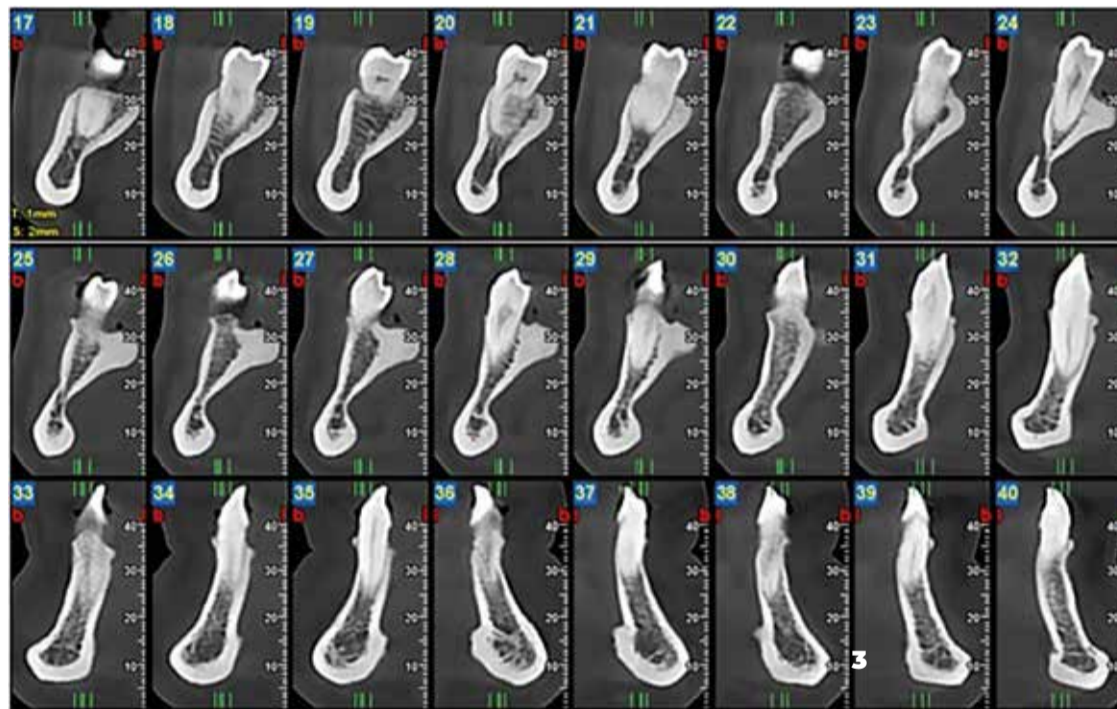


Fig 1: sezioni radiali (cross) dell'emimandibola destra.

Il Torus destro ha la maggiore estrinsecazione nella sede dei premolari (cfr sez rad da 24 a29).

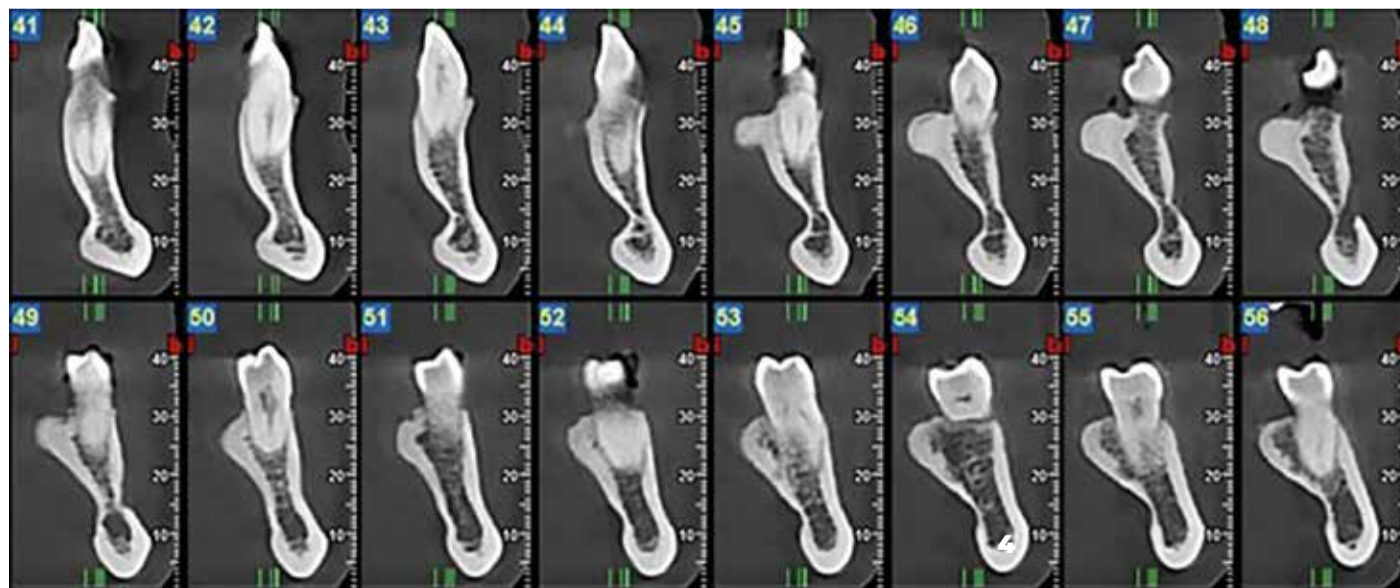


Fig 2: sezioni radiali (cross) dell'emimandibola sinistra.

Torus sinistro con estrinsecazione maggiore nelle sezioni radiali da 45 a 49.

Si ringrazia per l'elaborazione dell'iconografia la Dottoressa Giuliana Ordanini.

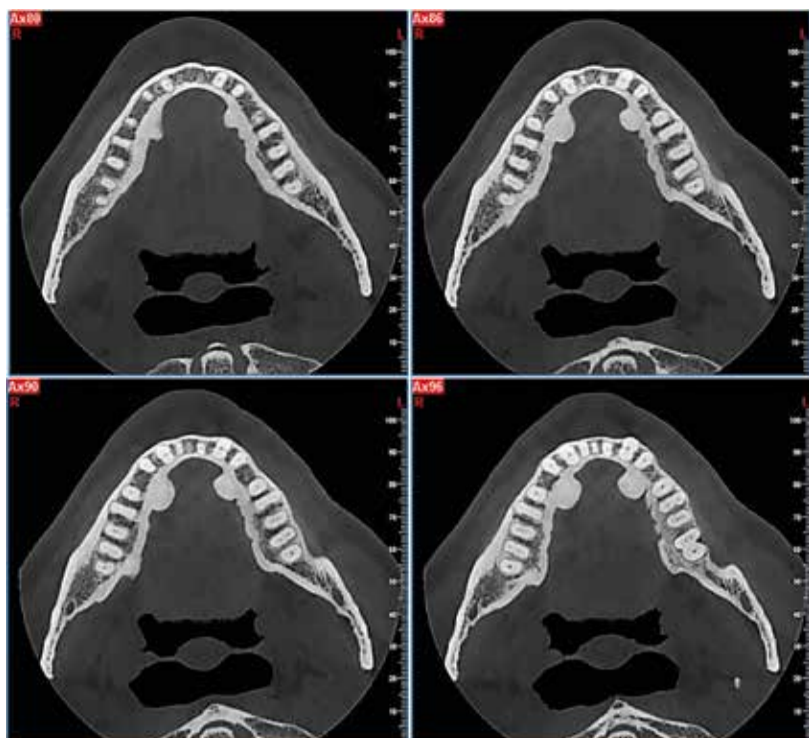


Fig 3: ricostruzioni assiali della mandibola.
Si documenta voluminoso torus mandibularis da entrambi i lati ed ispessimento sul versante linguale anche in sede più posteriore.

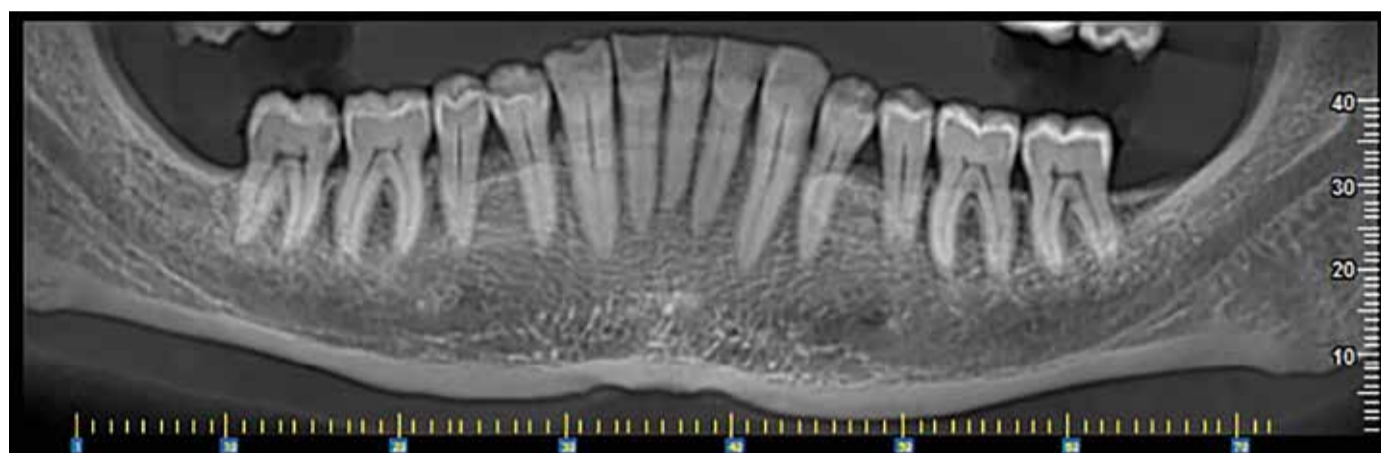


Fig 4: ricostruzione CBCT dell'arcata inferiore. Stesso Paziente.
L'immagine viene fornita per dimostrare che non ha nessuna utilità per la diagnosi di torus: la visione solo della stessa o di una tradizionale ortopantomografia può far restare misconosciuta questa patologia osteoaddensante.



RADIOLOGIA ODONTOIATRICA DIGITALE LOW DOSE
3D CONE BEAM, TC E RM AD ALTA RISOLUZIONE

ROMA
Studio D'Ambrosio
Via A. Torlonia, 13 | 00161 Roma
T. 06 4420 2722 | 06 4420 2728
info@radiologiadambrosio.it
www.radiologiadambrosio.it

CERVETERI (ROMA)
Radiologia D'Ambrosio Caere
Via Settevene Palo, 183 - Cerveteri
T. 06 9940653
caere@radiologiadambrosio.it



Tecnica protesica e tecnica ortodontica

Stefano Della Vecchia



Quando si parla di odontotecnica occorre sottolineare che essa è costituita da due ambiti interni alla professione: la tecnica protesica e la tecnica ortodontica.

Nell'immaginario comune e nella formazione istituzionale è invece consuetudine fare riferimento esclusivamente al primo ambito, identificando pertanto colui che è abilitato all'allestimento di protesi dentarie. E quasi mai all'odontotecnico che su prescrizione medica costruisce, progetta e assembla i dispositivi che coadiuvano la terapia ortodontica condotta dal clinico per la correzione delle problematiche di sviluppo dei mascellari e dell'armonia dentaria.

Bisogna considerare che per un tecnico ortodontico è estremamente difficoltoso formarsi. Le sue basi vengono avviate non attraverso "canali" ufficiali, bensì in segui-

to a una combinazione di eventi formativi rappresentati da una "trasmissione di nozioni" da parte di un titolare di laboratorio, oppure da un volontariato associativo, assai attivo in Italia, e anche dai vari corsi privati che il soggetto "insegue" nel corso della sua vita professionale.

Oggi questa dinamica, questo percorso, sembrano non essere più sufficienti.

La ricerca continua, l'evoluzione dei mezzi diagnostici, il costante studio dei risultati e la visione globale delle problematiche indotte dall'apparato stomatognatico fanno sì che questa trascurata ma importante e imprescindibile branca dell'odontotecnica sia diventata, ormai, difficilissima da apprendere nelle modalità in cui tanti di noi l'hanno acquisita.

La costruzione di un dispositivo ortodontico e ortopedico-ortodontico non può essere lasciata all'improvvisazione o alla "superficiale riproduzione di una foto di testo". Siamo convinti che il nostro sapere ortodontico, finalizzato alla costruzione di un dispositivo, è parallelo e assimilabile alla conoscenza che il medico acquisisce con la sua evoluzione formativa e crescita professionale, spesso guadagnate attraverso una specializzazione della sua attività.

Sempre più si percepisce la necessità di dare all'odontotecnico una preparazione scientifico-culturale, nonché le capacità dialettico-colloquiali per sviluppare con la controparte medica un sistema di comprensione dei termini e dei propositi terapeutici del clinico, le cui richieste contemplano sistemi e dispositivi sempre più

spesso personalizzati per adattarli a specifiche esigenze di cura.

Questo **tecnico ortodontista** (perché questo sarà il termine del suo riconoscimento) deve saper anticipare il programma del clinico che affronta il suo caso. Deve saper individuare le sue intenzioni terapeutiche e farsi trovare preparato per dialogare proattivamente sulla scelta clinica. Deve essere in grado di apporre quelle personalizzazioni che contribuiscono a fidelizzare il clinico come "cliente". Soprattutto, deve conoscere una gran quantità di dispositivi, soluzioni, innovazioni. Per questo la conoscenza del tecnico ortodontista non può limitarsi al dispositivo inteso come manufatto, ma deve estendersi alla sua "genesì", intesa sia come tutto ciò che ha concorso alla sua creazione, sia alle finalità e con-

sequenze sull'anatomia inerente – e per questo nel suo bagaglio formativo e professionale non possono mancare cenni di istologia, crescita dei mascellari, dinamica mandibolare, sistema neuro-muscolare, e tanto altro ancora.

Concluderei dicendo: *quando un "mestiere", un bel mestiere, fatto di inventiva, di tecnica, di progettazione e di intuizione, non ha definizione, non ha scuola, non ha insegnamenti ufficiali, sorge l'inevitabile voglia di delinearlo, di formarlo e perché no di "specializzarlo", rispetto al resto della professione odontotecnica, già divulgata e giustamente apprezzata quasi come un'arte, ma noi siamo un'altra cosa, né peggio né meglio, solo un'altra cosa.*

La voglia è di superare sé stessi, non gli altri.



Curaprox e Biomax siglano una partnership al servizio del paziente implantare e ortodontico



Al via una collaborazione tra **Curaprox**, il marchio di Curaden AG che offre prodotti premium svizzeri per l'igiene orale, e **Biomax**, leader nazionale nella fornitura di dispositivi implantari e ortodontici: in particolare, Curaprox diventerà **partner scientifico nell'assistenza del paziente implantare**, attraverso la tutela e l'ottimizzazione dell'igiene domiciliare.

L'annuncio è avvenuto in concomitanza del lancio dell'innovativo **T3 PRO**, l'impianto conico universale di Zim-

Vie, che sarà distribuito in esclusiva in Italia da Biomax. Quest'ultima, da oltre 30 anni partner affidabile e strategico per gli odontoiatri, si rivolge alla propria clientela con l'offerta di tecnologie, tecniche e protocolli di provato valore clinico, creando innovative e singolari iniziative di aggiornamento scientifico e sviluppando strategie tese ad aiutare il clinico a crescere professionalmente. **Zimvie** è leader indiscussa nel campo delle superfici implantari bioattive di nuova generazione, fondamentali per la **prevenzione della perimplantite**, e vanta un'incontrastata serie di evidenze scientifiche pubblicate sui principali organi mondiali scientifici di implantologia.

Biomax opera anche nel mondo dell'ortodonzia con gli allineatori **Nuvola®**, un sistema innovativo e predicibile che garantisce risultati sicuri e prevedibili.

Nell'ottica di un servizio ottimale ai propri clienti, Biomax raccomanda

l'impiego di prodotti Curaprox per la corretta ed efficace **igiene domiciliare del paziente implantare e ortodontico**.

Curaprox, infatti, nasce nel 1972 al fine di sviluppare una gamma che consenta un'adeguata prevenzione dei disturbi del cavo orale, contribuendo all'intero benessere psico-fisico: prodotti premium delicati ed efficaci per l'igiene dentale distribuiti in 80 Paesi e 4 continenti. "Ore sano homo sanus", una visione chiara che sta alla base dello sviluppo di tutte le linee Curaprox, il cui obiettivo è da sempre conseguire miglioramenti visibili e misurabili, senza mai dimenticare l'estetica.

Per la cura domiciliare del paziente implantare, **Curaprox** raccomanda in particolare l'uso di **Hydrosonic pro/Ortho**: lo spazzolino elettrico che sfrutta la potenza idrodinamica e le testine con setole in Curen®, per offrire ogni giorno un'igiene dentale professionale, anche in caso di sensibilità gen-

giale, apparecchi e impianti; una soluzione concreta per mantenere l'impianto al sicuro tutelando dal rischio di perimplantiti o infezioni/mucositi. Le sue sofisticate testine, **con fino a 42.000 oscillazioni al minuto incredibilmente delicate**, consentono infatti di pulire i punti della cavità orale più difficili da raggiungere grazie alla speciale curvatura **CURACURVE®**.



Continua il rapporto Aiola-Università



perfezionamento laser prima all'Università di Firenze e poi di Siena, ha visto negli anni i suoi soci ed i suoi allievi invitati a presentare le loro esperienze ai corsi universitari e congressi nazionali ed internazionali.

Il 27 e 28 gennaio a Monza presso la facoltà di odontoiatria dell'università degli studi Milano Bicocca ha avuto luogo il penultimo incontro della prima edizione del Master di II Livello in "Decontaminazione laser-assistita e foto-biomodulazione in parodontologia, ortodonzia ed implantologia".

AIOLA, ormai più che maggiorenne, è stata la prima associazione italiana medico-scientifica formata da liberi professionisti che si è occupata dell'utilizzo del laser in odontoiatria; l'associazione è da sempre impegnata nel far conoscere la tecnologia laser a tutto il mondo odontoiatrico che purtroppo, malgrado le evidenze scientifiche, vanta ancora molti scettici.

AIOLA, dopo essere stata per molti anni il cardine dell'organizzazione dei corsi di

Il master, di nove incontri di 2 giorni ciascuno, sotto la preziosa e sapiente regia dei direttori e docenti del corso, Prof Marco Baldoni e Dr. Gianluigi Caccianiga, ha visto susseguirsi nelle varie giornate in qualità di relatori Professori e liberi professionisti esperti in odontoiatria laser assistita. Venerdì 27 gennaio a rappresentare AIOLA sono stati invitati il Dr Pietro Cremona, socio fondatore e presidente dei revisori dei conti, e il Dr Marco Dossena, presidente dei provviri, che hanno "raccontato" ai masterizzandi la loro ultraventennale

esperienza ed operatività presso il proprio studio nelle varie discipline odontoiatriche con l'ausilio di laser di tre diverse lunghezze d'onda: diodi, neodimium-yag ed erbio-yag.

Avendo partecipato all'ultima edizione pre-pandemia del Corso Universitario di specializzazione sul laser in odontostomatologia organizzato dall'Università Garancière di Parigi in gemellaggio con l'Università Bicocca di Milano, Cremona e Dossena, hanno testimoniato della loro esperienza in questo Master e di come abbia contribuito a migliorare la loro attività in studio.

Aggiungendo poi le rispettive storie odonoiatriche legate alle attività in comune e la storia professionale legata ad AIOLA, ai suoi soci storici e alla consolidata amicizia tra tutti nata nel corso di questi anni.

Le attività di AIOLA proseguiranno nel 2023 con vari appuntamenti, il primo dei quali sarà la partecipazione al congresso dell'Istituto stomatologico Toscano a Viareggio il 14 e 15 aprile.

Proseguirà il 19 maggio a Rimini dove, in occasione di Expodental, ci sarà l'assemblea elettiva.



Percorso comune per A.I.O.L.A. e S.I.L.O.

Il giorno 14.01.2023, in Napoli, gentilmente ospitati dal Dr. Giovanni Maria Gaeta, si sono incontrati i rappresentanti delle due associazioni scientifiche senza scopo di lucro

S.I.L.O. e A.I.O.L.A., con l'obiettivo di dare concreto impulso al progetto, condiviso da entrambe le citate associazioni, di promuovere ed organizzare incontri e studi su tematiche



scientifiche e tecnologiche in materia odontoiatrica.

In particolare erano presenti per S.I.L.O.: il Presidente p.t. **Dr. Giovanni Maria Gaeta** ed il Past-president **Prof. Alessandro Del Vecchio** e per A.I.O.L.A.: il **Dr. Maurizio Maggioni**, attuale Presidente p.t. ed il **Dr. Valerio Partipilo**, Past-president della stessa.

I presenti si sono confrontati sull'opportunità di pianificare attività in comune, unendo sforzi ed energie, per realizzare una maggiore cooperazione finalizzata alla valorizzazione e alla promozione dell'utilizzo dei diversi tipi di Laser negli studi odontoiatrici, peculiarità ed interesse che accomunano le due associazioni.

Si è, quindi, convenuto, di incrementare processi di qualità mediante un piano di attività socio-culturali comuni da programmare su tutto il territorio nazionale, a partire dai prossimi incontri scientifici a Rimini, con il coinvolgimento e la partecipazione

della scuola universitaria Laser di Genova.

Obiettivo comune è quello di individuare e condividere le più interessanti e innovative ricerche, pubblicazioni e tecniche di docenti e ricercatori di entrambe le associazioni, da divulgare in ambito nazionale e anche internazionale.

Punto di forza di tale progetto dovrà essere la creazione di un polo di eccellenze, con la consapevolezza che, per concretizzare ciò, è necessario superare gli individualismi e i campanilismi e, pur nel rispetto delle diverse e distinte identità, "fare rete" in un mercato sempre più globalizzato, tenendo in debita considerazione anche gli aspetti economici, in quanto le situazioni finanziarie delle aziende che producono laser impongono una rimodulazione della gestione delle risorse, ipotizzabile in concreto solo con una programmazione che metta in rete le potenzialità.

I prossimi incontri A.I.O.L.A.

L'anno 2023 vede **AIOLA** come protagonista in alcune manifestazioni di grande importanza scientifico-culturale con la presenza dei nostri relatori, ma soprattutto ci vedrà attivi con i nostri seminari online e con il nuovo progetto di assistenza ai colleghi cultori che avessero bisogno di un supporto tecnico.

Essere soci di **AIOLA** riserva una serie di vantaggi, dall'aver partner merceologici di alto livello, aziende consolidate nel panorama della laser terapia, ricevere riviste, poter partecipare a congressi con sconti particolari, essere soci dell'associazione dei professionisti più importante nell'Odontoiatria Laser Assistita.

Venerdì 14 aprile a Viareggio si terrà il nostro **Direttivo Nazionale**, alle ore 15, all'interno del congresso dell'**Istituto Stomatologico Toscano**, al quale i soci potranno iscriversi approfittando di una tariffa d'iscrizione agevolata.

Partecipa:

https://www.shop.tueorservizi.it/Documenti/brochure_IST2023.pdf

Lunedì 17 aprile si terrà il secondo **live webinar** AIOLA 2023, tenuto dal dott. Marco Dossena e dal dott. Pietro Cremona, dal titolo "*L'uso quotidiano della laser terapia nello studio odontoiatrico*".

Iscriviti al webinar:

<https://register.gotowebinar.com/register/102108775842412117>

Sabato 13 Maggio ad Asti si terrà il **SIMPOSIO SIMEO** (Associazione Italiana Medicina Estetica Odontoiatrica) che vede la partecipazione di docenti AIOLA, dal titolo "*Medicina legale odontoiatrica: come procedere in sicurezza e tranquillità in laser-terapia, medicina estetica e sterilizzazione*". I soci avranno la possibilità di iscriversi a tariffa agevolata.

Scopri il programma:

<https://www.areafad.org/course/index.php?categoryid=30>

19 maggio a Rimini a **Expodental** si sarà l'**Assemblea Elettiva AIOLA**, a seguito della giornata dedicata al laser, dal titolo "*2023: l'Italia del laser si incontra*" con AIOLA, SILO e UniGenova.

Scopri il programma:

https://shop.tueorservizi.it/documenti/programma_rimini19maggio.pdf

Postgraduate Internazionale in lingua inglese "*Application of lasers and new technologies for the oral and perioral region*". Laser e nuove tecnologie applicate ai tessuti orali e periorali.

Scopri il master:

https://shop.tueorservizi.it/Documenti/Flyer_University_of_Camerino_course_2023%202.pdf



Che cosa significa l'acronimo BEP?

A: Break Even Problem

B: Break Even Part

C: Break Even Point

D: Break Even Period

L'accendiamo?

Scopri la risposta corretta a pag. 14



ITALIAN DENTAL ASSISTANT

Dal 2009 al fianco degli ASO



Rossella Abbondanza
Presidente I.D.E.A.



Evidenziamo le criticità e cerchiamo insieme delle soluzioni. Un invito ad entrare a far parte di I.D.E.A. (Italian Dental Assistant) per dare il proprio contributo alla realizzazione e condivisione degli scopi ed obiettivi.

Quotidianamente riceviamo richieste di informazioni da numerosi colleghi. Si tratta di ASO che improvvisamente scoprono, tramite qualche collega o dal titolare dello studio odontoiatrico presso il quale si sono rivolti per cercare lavoro, dell'esistenza di una "novità" che in realtà, molto spesso, notizia fresca non è.

Alla nostra precisa esposizione delle informazioni, affermano con stupore di non averne mai sentito parlare prima ed è questo il più grande problema.

Le notizie si leggono o si ricevono dalle fonti autorevoli che andrebbero consultate con regolarità, non è certamente chiacchierando o scambiando due battute sui social che un ASO può apprendere tutto ciò che riguarda il mondo del lavoro, sia sotto il profilo clinico che giuridico.

Le indicazioni corrette da seguire mutano continuamente ed è difficilissimo essere sempre aggiornati a meno che non si è divoratori di articoli delle riviste del settore e si seguono continuamente corsi di aggiornamento.

Oppure si è ai vertici di una associazione come la nostra, ed è il caso specifico in cui il ruolo richieda la costante attenzione a tutto quello che ruota intorno alla categoria.

La vigile presenza di IDEA nel settore odontoiatrico ha origine nel 2009 e la sua costituzione nasce dietro la precisa esigenza di offrire alle colleghe e ai colleghi scarsamente informati, tutti gli strumenti necessari per operare efficacemente e in sicurezza, esaltando l'attenzione nei confronti del compor-

tamento etico e professionale. Conoscere i propri doveri è sempre stato molto facile, i diritti molto meno.

Rispetto alla tutela della salute e sicurezza poi, c'è moltissimo da fare.

Esistono tuttora numerosi colleghi che non conoscono le normative, che non hanno mai fatto formazione sulla salute e sicurezza e quindi non le rispettano o che sono confusi rispetto ai diritti e ai doveri.

La nostra associazione cerca di aiutare gli ASO offrendo numerosi eventi e webinar gratuiti: è proprio in occasione di questi appuntamenti che si avviano interessanti e utili confronti.

Dai dialoghi si evince spessissimo la preoccupazione degli ASO, costretti a eseguire operazioni non conformi alle normative vigenti; si ravvisano condizioni di lavoro notevolmente stressanti e usuranti; si percepisce l'assoluta mancanza di interesse per il perfezionamento delle proprie competenze, perché ritenute inutili dato il contesto in cui si è costretti a operare. Spesso sono gli stessi titolari a disincentivare la partecipazione ai corsi di aggiornamento.

A bilanciare queste situazioni, per fortuna, concorrono gli studi odontoiatrici in cui si investe molto nel team, nella formazione e nella valorizzazione delle risorse umane.

A nostro giudizio, sarebbe corretto dare maggiore supporto e incentivi a questi titolari modello, rispettosi delle leggi e dei lavoratori. La tendenza attuale, non soltanto nel nostro settore purtroppo, è quella di pretendere che l'uomo diventi sempre più simile ad un computer o una macchina che non sbaglia mai, non va mai in ferie, che non deve ammalarsi o avere figli, e realizzare il massimo degli scopi con l'impiego minimo dei mezzi. Purtroppo, la tendenza è questa ed è difficile contrastare ciò che è ormai universalmente e forse inconsapevolmente accettato. Difficile ma non impossibile.

Un altro punto critico da gestire in questo momento storico è il gap culturale venuto a crearsi negli ultimi anni tra gli ASO che hanno acquisito la qualifica grazie agli anni di esperienza e gli ASO che hanno conseguito la certificazione con la frequenza e il superamento di un esame a conclusione del percorso for-

mativo di 700 ore. Oltre ad avere ricevuto una differente formazione queste due figure hanno spesso una differenza generazionale da gestire.

Anche in questo caso IDEA cerca continuamente di "traghetare" gli ASO, poco o affatto abituati ad aggiornarsi e a crescere culturalmente e professionalmente, verso la nuova figura dell'ASO così come concepita dal Ministero della Salute e dal Ministero dell'Istruzione. Ci impegniamo anche ad offrire strumenti che possano potenziare le competenze e avvicinarsi sempre più alla nuova generazione più digitalizzata e culturalmente diversa dai cosiddetti "Boomer".

IDEA fonda la sua missione sulla condivisione delle informazioni, sulla crescita culturale, sull'apprendimento, sul sapere, e lo fa con il preciso obiettivo di rendere ogni ASO maggiormente dotato di spirito critico, più preparato tecnicamente, più professionale.

Intendiamo, con l'aiuto di relatori e consulenti esperti, aiutare gli ASO ad essere in grado di selezionare ragionevolmente, tra una infinità di informazioni spesso poco attendibili, quella giusta. Mettiamo a loro disposizione le voci più autorevoli del settore per offrire il massimo sostegno, soprattutto in situazioni complesse. Collaborando con le istituzioni intendiamo portare a tutti i tavoli dell'odontoiatria in cui l'ASO sia al centro della discussione, la voce di tutti i colleghi rappresentan-

doli da nord a sud e con il loro pieno sostegno.

Gli ASO che si rivolgono a noi spesso cercano soltanto di migliorare la propria condizione lavorativa o economica. Confrontandosi con i nostri consulenti possono tentare di dirimere le questioni con tatto e professionalità, preservando così i buoni rapporti e il posto di lavoro.

Crediamo sia giunto il momento di iniziare a selezionare meglio gli studi in cui operare, perché capita spesso, nel cercare lavoro, che per soddisfare la necessità impellente di un guadagno non si vada per il sottile, calpestando ogni aspetto etico e il rispetto delle normative.

IDEA propone di aggregarsi alla nostra associazione, di collaborare al massimo per far sì che il confronto diventi sempre più ampio e rappresentativo, ma soprattutto propone un modello di ASO pienamente consapevole del proprio ruolo e della possibilità di crescita di questa figura professionale, che svolge attività analoghe a quelle infermieristiche.

Considerato che l'odontoiatra deve concentrarsi sull'aspetto clinico, va da sé che l'ASO avrà un ruolo sempre più centrale nella buona gestione dello studio odontoiatrico e del team.

L'ASO conquisterà un posto di tutto rispetto nel comparto odontoiatrico e sanitario. Siamo solo agli inizi.

WWW.ASSISTENTEIDEA.IT

Italian Dental Assistant

UNISCITI A NOI!

3313043877-3479241787 | segreteria@assistenteidea.it

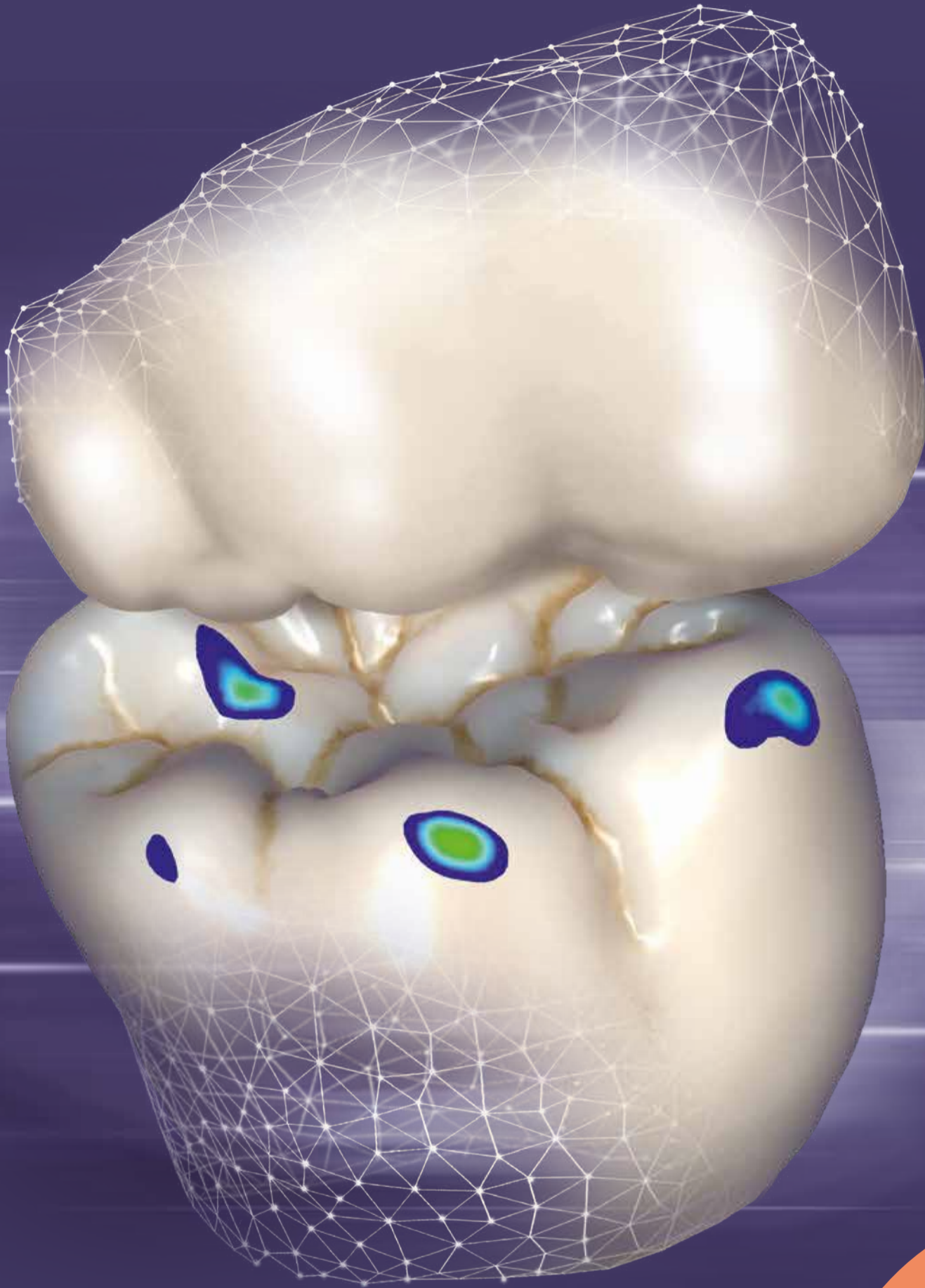
RESTA UN PASSO AVANTI.

DentalCAD 3.1 Rijeka

Con *DentalCAD 3.1 Rijeka* avrai a disposizione più di 45 nuove funzioni e oltre 85 funzioni migliorate per elevare il tuo lavoro ad un altro livello e ottenere risultati straordinari. Potrai progettare più rapidamente restauri di singole unità, riutilizzare configurazioni dentali personalizzate, godere di flussi di lavoro pre-op automatizzati, e molto altro ancora. Inoltre, con *DentalCAD 3.1 Rijeka* avrai a disposizione un Model Creator più intuitivo e un design più flessibile per le protesi removibili. Contatta il tuo rivenditore per scoprire le opzioni di aggiornamento.

Imagine the **CAD**ABILITIES

exocad



+45

**NUOVE
FUNZIONI**

Da medico a manager: il percorso imprenditoriale per il proprio studio medico

La gestione imprenditoriale delle aziende sanitarie rappresenta una priorità urgente per garantire la qualità dei servizi offerti ai pazienti e la sostenibilità finanziaria del sistema sanitario. Ma cosa significa concretamente avere un approccio imprenditoriale nella sanità? Significa attuare un controllo costante sulla redditività della propria attività, dalla costruzione di un listino profittevole fino all'analisi degli scostamenti per scoprire in quale fase del ciclo produttivo è possibile migliorare. Il sistema di decisioni strategiche che ne deriva, condiziona la salute economica e la competitività sul mercato dello studio medico. È un processo fondamentale per ogni studio e prende il nome di **Controllo di Gestione**.

Come suggerisce il termine stesso, con il **Controllo di Gestione** si controllano le performance economiche dello studio, attraverso l'utilizzo di specifici indicatori. Non conoscere e non saper calcolare parametri economici come il **Punto di Pareggio** o l'**EBIT** (*Earnings Before Interest and Taxes*) significa non essere consapevoli dello stato di salute del proprio studio (circa 2 dottori su 3, **fig.1**), significa affidare all'intuito personale valutazioni economiche che dovrebbero invece essere matematiche. Il primo passo da compiere per sviluppare un approccio manageriale verso una materia che a prima vista potrebbe risultare ostica ai profes-

nisti della sanità, è quello di conoscere e semplificare alcuni concetti e avere la consapevolezza dell'impatto che hanno sull'andamento economico del business. La maggior parte dei medici non ha il *know-how* per applicare un Controllo di Gestione o non ha tempo per farlo (**fig.2**).

Ad esempio l'analisi di profittabilità delle prestazioni, senza addentrarci in complesse nozioni, ha lo scopo di garantire risultati economicamente vantaggiosi e altro non è che una valutazione di 3 fattori cruciali per ogni studio: le tariffe applicate, i costi (fissi

e variabili) e i margini di guadagno. Vediamo in breve come questi fattori determinano la salute economica della nostra attività.

Stabilire qual è la tariffa più bassa alla quale la prestazione (o l'insieme delle prestazioni) è ancora sostenibile economicamente significa calcolare il cosiddetto **Margine di Contribuzione** (MdC). In altre parole significa sottrarre i costi variabili dai ricavi. Il risultato di questa sottrazione è un valore, espresso in €, che dovrebbe essere sempre positivo. Tale risultato rappresenta quanto "contribuisce" quella prestazione ad abbattere i

costi fissi dello studio prima di produrre, eventualmente, un utile vero e proprio. Tutte le prestazioni che producono un MdC negativo o pari a zero non dovrebbero mai essere eseguite, perché economicamente producono una perdita certa. Avere questo parametro costantemente sotto controllo significa poter "costruire" un listino profittevole, non più basato esclusivamente sul mercato di riferimento o stime personali. Solo il 40% circa dei medici conosce quali prestazioni hanno un Margine di Contribuzione negativo (**fig.3**).

Il tema dei costi sostenuti dallo studio spesso genera confusione in quanto molti professionisti tendono a confondere i costi fissi da quelli variabili. I costi fissi rappresentano un indicatore abbastanza attendibile della qualità strutturale dello studio dentistico. Essi sono direttamente proporzionali al rischio di impresa che il professionista si assume gestendo l'attività dal momento che un imprevisto crollo o azzeramento del fatturato lascerà inalterato il carico di costi fissi da sostenere. Tra i più rilevanti possiamo citare:

- costi legati all'immobile
- costi del personale dipendente
- costi assicurativi e previdenziali
- costi per macchinari e arredi
- costi associativi

Fig.1

Nello studio in cui lavora si applica il controllo di gestione?

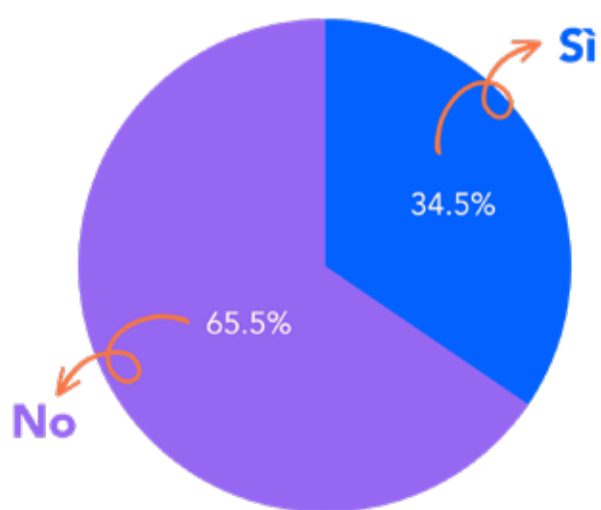


Fig.2

Come mai non viene applicato il controllo di gestione?

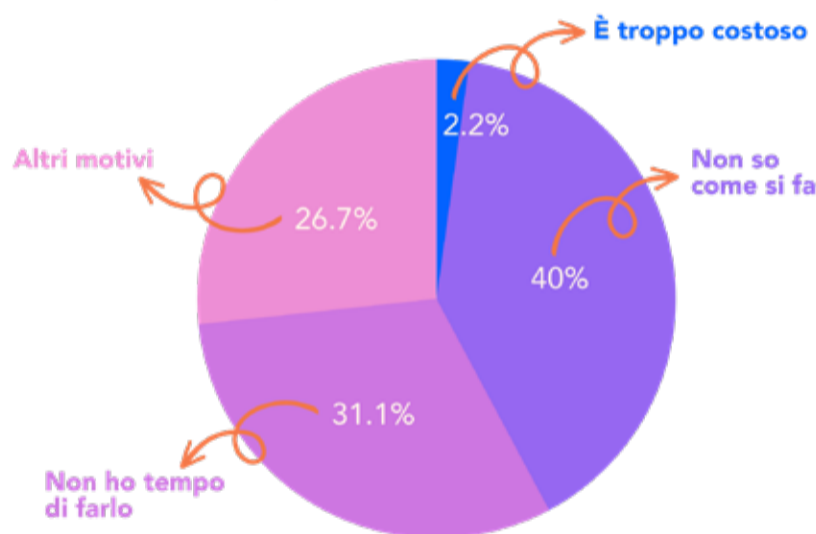
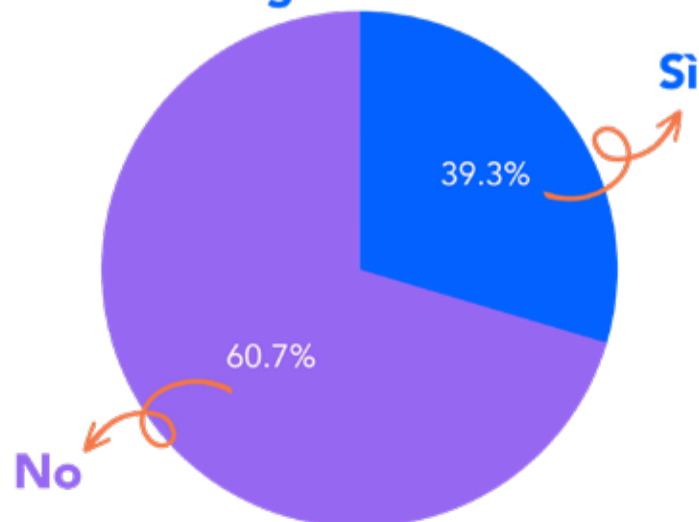


Fig.3

Sa quali delle prestazioni a listino nello studio in cui lavora hanno margine di contribuzione negativo?



Anche il fattore tempo rappresenta un moltiplicatore dei costi fissi e contribuisce alla determinazione corretta dell'ammontare dei costi totali della prestazione e della tariffa adeguata a coprire tali costi.

I costi variabili dipendono direttamente dalla prestazione erogata e vengono invece tipicamente classificati in tre categorie:

- **costi dei materiali (materiali di consumo necessari per l'esecuzione di una certa prestazione)**
- **costi di laboratorio (i costi che il professionista paga al laboratorio per la lavorazione e il confezionamento di manufatti protesici o ortodontici)**
- **costi dell'operatore (il compenso che spetta al professionista che esegue la prestazione professionale, sia esso odontoiatra, igienista professionale o medico specialista in uno studio multidisciplinare)**

Questi valori in sostanza influenzano il calcolo dell'utile, ovvero il nostro profitto al netto delle imposte sul reddito e degli interessi passivi dell'impresa (EBIT).

L'EBIT può essere utilizzato anche in fase di pianificazione per stimare in via anticipata l'utile di una prestazione oppure di un insieme di prestazioni (per esempio un preventivo o un listino di prestazioni).

L'EBIT percentuale invece esprime quanta parte della tariffa applicata al paziente si trasforma in EBIT e quanta viene persa nei costi di produzione. È un indicatore dell'efficienza della prestazione o dell'insieme di prestazioni

considerate. Le prestazioni con efficienza maggiore sono quelle che a parità di EBIT hanno un EBIT % migliore. Quest'ultimo può dunque essere utilizzato con profitto quando si effettuano analisi dei costi e si ricercano gli sprechi di risorse all'interno dello studio.

Una variante molto importante di EBIT è rappresentata dall'EBIT orario. Questo indicatore esprime l'utile che viene generato dallo studio per ogni ora ipotetica trascorsa ad eseguire una certa prestazione ed è quindi impiegato come indicatore di opportunità strategica per sviluppare alcune branche piuttosto che altre all'interno dello studio.

È necessario tuttavia considerare che esiste sempre uno scarto tra ciò che è pianificato e ciò che realmente si verifica. Questa "differenza" (il cosiddetto scostamento) ci dà indicazioni su dove si devono concentrare i nostri sforzi. Ecco alcune possibili soluzioni:

- **revisione delle tariffe**
- **miglioramento dei processi interni**
- **formazione del personale**
- **ricorso ad investimenti e tecnologia**
- **revisione dei contratti di fornitura**
- **spostamento del mercato target**

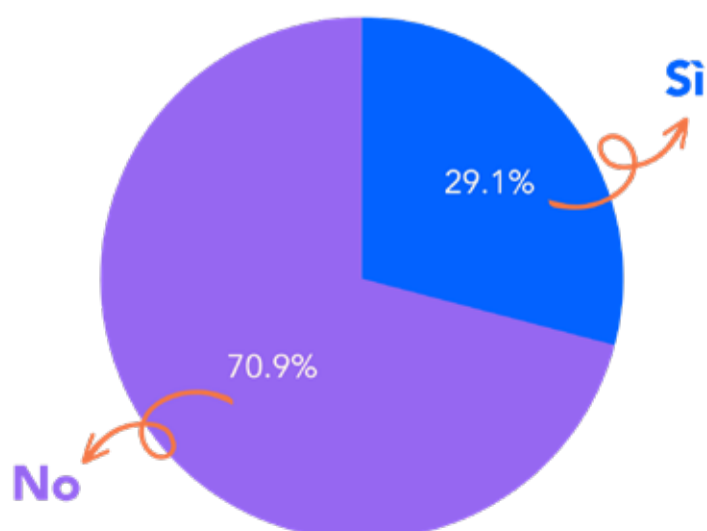
Soltanto 3 professionisti su 10 conducono regolarmente un'analisi degli scostamenti (fig.4).

Prima di procedere con l'analisi degli scostamenti, è importante definire chiaramente gli obiettivi aziendali, che devono essere misurabili e realistici. L'analisi consiste principalmente nel confronto tra i dati previsti dal budget e i dati effettivi, al fine di valutare se gli obiettivi sono stati raggiunti o meno.

Ad esempio analizzare gli scostamenti

Fig.4

Conosce l'analisi degli scostamenti di produzione?



dell'incassato sulla base del fatturato, oppure le somme preventivate rispetto alle prestazioni realmente eseguite, ci permetterà di avere una visione contabile completa dello studio. Con l'analisi degli scostamenti, possiamo ad esempio assicurarci che il volume dell'incassato non sia diminuito come conseguenza diretta di una diminuzione del fatturato, permettendoci invece di trovare il processo di produzione che realmente sta causando il problema. Tali analisi devono essere svolte regolarmente per monitorare l'andamento delle attività e dei relativi costi. Il fine ultimo è quindi assicurarsi che lo studio stia sfruttando tutte le risorse a disposizione nella maniera più efficiente possibile e avere delle metriche misurabili in tempo reale.

Tutti gli indicatori menzionati finora ci aiutano a quantificare non solo il valore

per capire se pianificare investimenti o avviare azioni correttive per garantire la redditività a lungo termine dello studio medico.

Nonostante il ruolo cruciale che questo dato occupa nella strategia economica dello studio, solo il 30% dei medici conosce esattamente il suo valore (fig.6).

L'analisi del punto di pareggio non tiene conto, tuttavia, di molte dinamiche economiche in gioco, come ad esempio i flussi di cassa. Questo tipo di analisi è statica e non considera le variazioni di costi e spese nel tempo. Ciò significa che se ci sono aumenti di costo nel breve periodo, l'analisi del punto di pareggio non terrà conto di queste variazioni.

In definitiva il Controllo di Gestione, supportato da soluzioni software capaci di analizzare i nostri dati e re-

Fig.5

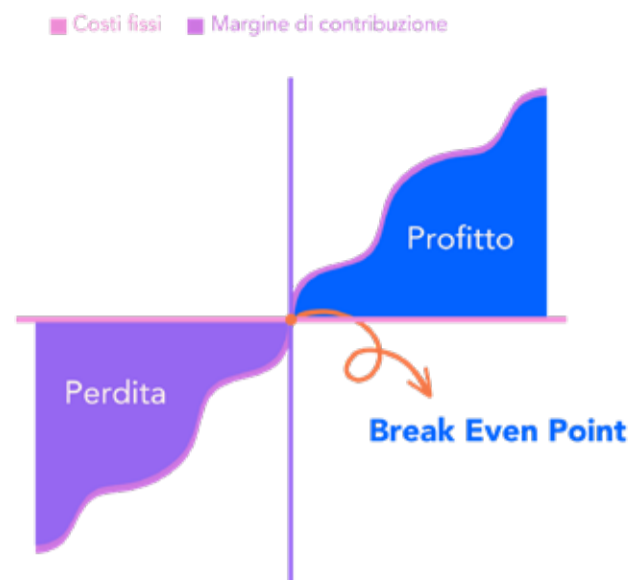
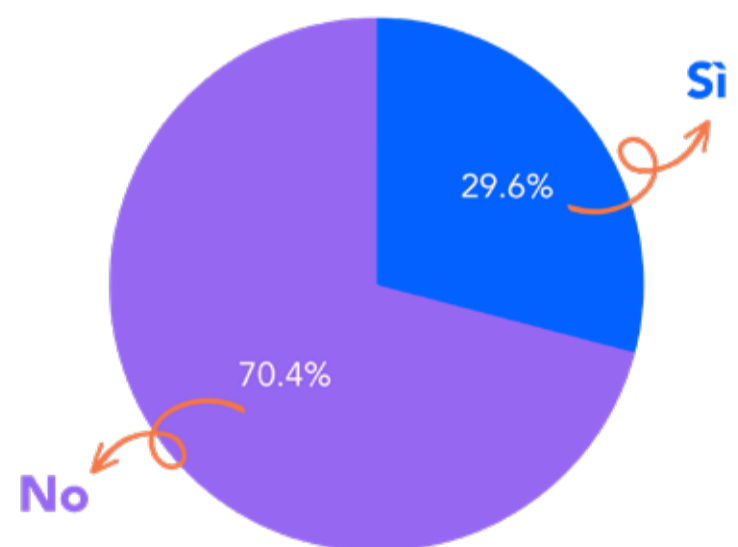


Fig.6

Conosce il punto di pareggio dello studio in cui lavora?



economico ma anche il numero minimo delle prestazioni da eseguire durante l'anno per coprire i costi di gestione: abbiamo ricavato il cosiddetto Break Even Point (BEP, fig.5), ovvero il Punto di Pareggio che ci indicherà, sull'asse temporale, quando l'attività inizierà a produrre utili.

In altre parole il BEP ci permette di valutare la nostra situazione economica

stituirci un quadro completo dell'andamento economico dello studio, semplice da leggere e da interpretare, ci consente di individuare eventuali criticità con largo anticipo, prendere decisioni coerenti e quindi adottare tempestivamente le misure necessarie per assicurare una produttività sana dello studio.

QUALITÀ PRECISIONE INNOVAZIONE

La chiave di successo del vostro studio in fatto di impianti, sviluppati e prodotti in Germania dal 2006.



Venite a scoprire il mondo di CHAMPIONS Implants presso il nostro stand

EXPODENTAL Meeting

Rimini 18-19-20 Maggio 2023
PADIGLIONE C3
CORSIA 5

STAND NR. 165

CHAMPIONS 
champions-implants.com

Intervista con il CEO di CHAMPIONS Implants Dott. Armin Nedjat

In che modo gli impianti Champions (R) Evolution in combinazione con la procedura flapless MIMI® rivoluzionano l'implantologia nella pratica quotidiana?

I principi di base dell'implantologia, come spesso vengono applicati ancora oggi, sono stati in parte sviluppati oltre 40 anni fa. Molti sviluppi degli ultimi decenni in altri campi medici non hanno trovato spazio in odontoiatria. Vorrei citare l'odontoiatria minimamente invasiva. Il posizionamento di stent, l'appendicectomia e la colecistectomia (rimozione dell'appendice e della cistifellea) vengono eseguiti in modo minimamente invasivo da molti anni ed un chirurgo che ancora oggi pratica un'ampia incisione addominale deve giustificare molto bene questa scelta. Gli sviluppi degli ultimi anni non hanno tuttavia ancora influenzato molti protocolli di inserimento, in termini di frese e protocolli di preparazione utilizzati. Nella chirurgia dell'anca, da anni si utilizzano punte triangolari coniche al posto delle punte elicoidali, perché le punte triangolari non rimuovono quasi per nulla l'osso. Mentre se si effettua una perforazione a 800 giri al minuto in combinazione con una fresa a cilindro, non si ha alcun controllo sulla fresa.

Nello sviluppo degli impianti Champions e del protocollo di inserimento flapless MIMI, ho incorporato le moderne scoperte di altri campi medici, ad esempio le frese triangolari coniche a bassa velocità della chirurgia dell'anca. Uno dei principi fondamentali del metodo di impianto minimamente invasivo (MIMI®) è la navigazione CNIP, che è paragonabile alla preparazione del canale radicolare. La perforazione pilota con MIMI viene eseguita con una fresa triangolare conica a 30-70 giri al minuto nell'osso spongioso - senza raffreddamento ad acqua. Se si utilizza un contrangolo verde sul proprio dispositivo, non occorre nemmeno un micromotore. Non c'è pericolo di perforazione della corticale per via buccale o orale, se si segue il protocollo MIMI®.

Con le classiche procedure implantari comprensive di protesi (con formazione

del lembo, suture e riapertura della gengiva nella fase protesica), sono necessarie cinque sedute del paziente ed una decina di avvitiamenti/svitamenti per la fase protesica. In questo modo si sottopone la filettatura interna dell'impianto ad uno stress estremo, fino al punto di deformarla/distruggerla. La procedura implantare dura circa tre ore, fino all'inserimento della corona. Con la procedura MIMI e Champions (R)Evolution invece, sono necessarie solo due sedute per il paziente, per un totale lavorativo di un'ora per impianto e protesi. La quantità di lavoro è ridotta ad un terzo del tempo. Inoltre, grazie all'assenza di lesioni al periostio ed all'ampiezza biologica, con la procedura MIMI le complicazioni sono notevolmente ridotte o nulle.

Da anni promuovete gli impianti immediati: quali sono le ragioni?

Gli impianti immediati fanno ormai parte della pratica quotidiana degli utenti Champions, già dal 2006. Con pochi accorgimenti si possono ottenere pressoché gli stessi risultati buoni e duraturi che si ottengono con gli impianti tardivi. Oggi è possibile preparare le cavità di un paziente con stabilità primarie da 20 a 60Ncm nell'osso spongioso grazie all'utilizzo dei condensatori Champions. Il loro design è simile a quello degli impianti in titanio monofasici e bifasici, ma le loro dimensioni sono leggermente inferiori. I condensatori compattano delicatamente l'osso molle e convertono un osso D4 in un osso D2 in pochi minuti - questa è la cosiddetta "metamorfosi ossea" (MMO) o "metamorfosi ossea iatrogena" (MOI), che funziona anche con i primi molari inferiori (dove di solito si trova una biforcazione sottile). La condensazione funziona perfettamente anche con altri sistemi implantari. Oltre ai condensatori - con adattatore a cricchetto integrato - ci sono i condensatori con attacchi per contrangolo. Un vantaggio dell'impianto immediato è la stabilità primaria, che avviene esclusivamente nell'osso spongioso "modellabile", il che aiuta certamente anche a prevenire il riassorbimento osseo.



SDT: Alta Formazione Specialistica universitaria per l'odontotecnico digitale

Sdt Alberto Battistelli



interessato anche partecipanti dall'estero, impressionati da un progetto che finalmente parte da un'Italia all'avanguardia anche nel digitale e unico nel suo genere.

In cosa consiste e perché è unico?

Il corso è suddiviso in 3 moduli distribuiti dal punto di vista temporale su un anno circa; due moduli sono in e-learning, ovvero si studiano da casa attraverso dei video, il cui accesso è consentito da password: si possono vedere con qualunque strumento digitale, computer, tablet, cellulare, in qualsiasi momento e senza orari prestabiliti.

Il terzo modulo invece prevede la presenza alle lezioni nelle aule dell'università a Roma, nel quartiere Prati in zona centrale. Per questo terzo modulo sono previsti 6 incontri frontali una volta al mese, normalmente di venerdì e sabato mattina, tutti sul CAD CAM dentale con la presenza di oltre 20 relatori, tra i migliori in senso assoluto nel panorama dentale digitale. Le lezioni in presenza vanno dall'introduzione ai software con esercitazioni pratiche, passano per tutto ciò che riguarda le lavorazioni e i vari dispositivi come ad esempio, ponti corone, faccette, ma anche implantologia computer assistita, ortodonzia, bite, digital smile, robot che sostituiscono articolatori ecc. Sono trattati tutti i materiali per uso digitalizzato, come anche i macchinari: stampanti, fresatrici scanner da laboratorio ed orali ecc. In linea di massima il corso parte a primavera per le lezioni in e-learning e a settembre per quelle frontali.

Il primo modulo in e-learning, fornito direttamente dall'università, riguarda invece il disegno digitale generico attraverso l'istruzione su come nascono le forme dal mouse invece che dalle

mani, utilizzando un programma usato normalmente nell'industria. Si possono così comprendere meglio i criteri di funzionamento che stanno alla base dei software dentali del tutto automatizzati in direzione della nostra professione. Nel secondo modulo in e-learning vengono trattati temi che possono essere definiti di Alta Formazione Specialistica vera e propria, perché l'università fornisce lezioni semplici e basilari su elementi di medicina impartite da medici, fondamentali per un operatore che deve creare e certificare Dispositivi Medici su Misura. Tale tipo di istruzione è assente sia a livello di formazione pubblica che privata: ad esempio: cenni di radiologia. Se pensiamo a quante volte l'odontotecnico si trova di fronte a esami da TAC da condividere con il medico per decidere la costruzione di dime chirurgiche ecc., ci si rende subito conto della lacuna formativa ma anche formale. Nel programma specifico si potrà notare l'acronimo SSD che sta per: Settore Specifico Disciplinare dove emergono le aree con le materie legate all'area medica e quelle all'area ingegneristica. A tutto questo programma spesso si aggiungono temi di attualità o approfondimento fuori calendario, con lezioni in piattaforma ad orario definito, che si ascoltano da casa in diretta interagendo con i relatori ed i tutor. Il corso va a creare un tappeto culturale di base che può essere utilizzato sia per accedere al mondo del dentale digitale dai neofiti, sia come approfondimento e confronto per esperti.

Ovviamente la presenza dei Crediti Formativi prevede un esame finale. Attraverso un gruppo WhatsApp si forma una comunità che interagisce e rimane legata durante e dopo il corso, fonte di crescita e confronto continui.

40 sono i partecipanti accettati (anche dentisti), il costo è sempre molto accessibile per poter consentire anche a chi inizia di poterselo permettere. Alla fine

del corso una cerimonia ufficiale nella prestigiosa aula magna dell'università, alla presenza anche delle famiglie, onora lo sforzo fatto con la consegna degli Attestati Universitari e soprattutto del Certificato Ministeriale (20 CFU). È bene essere chiari, il corso non dà titoli abilitanti ma una Alta Specializzazione Ufficiale per diplomati, come previsto dal MIUR; il titolo abilitante per fare l'odontotecnico è conferito dalla scuola pubblica, almeno fino a che non arriverà una legge che cambi la situazione, come da tempo alcune associazioni di categoria auspicano, considerato che il profilo professionale è fermo al 1928.

Questo programma dell'UniMarconi rappresenta al momento il più alto riconoscimento formativo post diploma conseguibile in maniera ufficiale e pubblica da un odontotecnico. Per terminare la AFG Dental Academy partner dell'università, ha registrato il marchio SDT (Specialist Dental Technician) per offrire anche la possibilità di distinguersi sul piano della comunicazione e mettere sul proprio biglietto da visita un segno del proprio percorso formativo universitario post diploma, come elemento differenziante rispetto alla concorrenza.

Per maggiori informazioni:



sdt®
UNIVERSITY COURSE

SPECIALIST DENTAL TECHNICIAN PROsthESIS



Ceramill DRS offre possibilità sicure per prestazioni "Same Day Dentistry"

Risparmio di costi e tempo a fronte di restauri di qualità impeccabile

Il sistema modulare Ceramill Direct Restoration Solution (DRS) di Amann Girrbach facilita la collaborazione tra laboratorio odontotecnico e studio odontoiatrico. Per quanto concerne le prestazioni "Same Day Dentistry" e anche in tema di trattamenti

alla poltrona, il sistema offre agli operatori un ampio spettro di possibilità. Ceramill DRS rende i processi di lavoro più sicuri e offre un miglior rapporto costi-efficacia, assicurando al contempo una straordinaria qualità dei restauri finali.

Con il sistema modulare Ceramill DRS, Amann Girrbach crea possibilità flessibili per i workflow digitali nella tecnica protesica dentale. Gli operatori possono contare su tre diversi pacchetti, tagliati su misura per le rispettive esigenze e sempre combinabili tra loro oppure estendibili: il Connection Kit, il Production Kit e l'High-Speed Zirconia Kit. Grazie a procedure integrate convalidate, il sistema offre sicurezza di processo per lo studio odontoiatrico e il laboratorio odontotecnico. Il sistema Ceramill DRS assicura numerose possibilità soprattutto nell'ambito delle prestazioni "Same Day Dentistry" oppure anche "Single Visit Dentistry": in una sola giornata il laboratorio può produrre una protesi di alta qualità. Ciò consente all'odontoiatra di realizzare sempli-

ci restauri di ottima qualità già alla poltrona nel corso di una sola seduta.

Sistema modulare, uso intuitivo Il Ceramill DRS Connection Kit include lo scanner intraorale Ceramill Map DRS, il Ceramill DRS Notebook, il software di scansione e la connessione alla piattaforma in cloud AG.Live. Con il Ceramill DRS Production Kit si creano nello studio odontoiatrico le basi per produrre restauri semplici di alta qualità. Questo kit include la fresatrice Ceramill Motion DRS e il software di progettazione Ceramill Mind DRS ed è aperto alla connessione di scanner intraorali di altre marche. Con il terzo kit, il Ceramill DRS High-Speed Zirconia Kit, le opzioni per gli operatori sono ancora più ampie. Il forno di sinterizzazione Therm DRS



incluso nel kit consente al laboratorio o allo studio una rapida sinterizzazione di restauri in ossido di zirconio di alto valore estetico in soli 20 minuti, assolutamente senza compromessi di resistenza o estetica, e clinicamente comprovati. Grazie ai 16 colori VITA perfettamente coordinati dell'ossido di zirconio Zolid DRS impiegato con decorso cromatico integrato si ottiene il massimo livello di efficienza e naturalezza dei restauri. Il sistema Ceramill DRS è semplice e intuitivo nell'uso.

Ulteriori informazioni su www.ceramill-drs.com



Sede dell'azienda: Amann Girrbach AG, Herrschaftswiesen 1, 6842 Koblach/ Austria, Tel. +43 5523 623 33-0, austria@amanngirrbach.com
 Ulteriori informazioni: <https://ids.amanngirrbach.com/it-IT>

CORSO

post-estrativi

Tecniche chirurgiche implantari in siti post-estrativi con prove su modellini

ABSTRACT

Il corso illustra materiali, metodi e strumenti chirurgici idonei all'inserimento degli impianti post-estrativi. Verranno evidenziate le tecniche di avulsione atraumatica singole e multiple con le relative metodiche di elevazione dei lembi e successive suture. Queste saranno inoltre discusse tramite l'esposizione di casi clinici post-estrativi singoli, plurimi, con tecniche protesiche full-arch.



DOCENTE

Prof. Roberto Grassi

Membro dell'European Board of Oral Surgery in Lussemburgo, ricercatore e professore presso l'Università degli Studi A. Moro di Bari. Socio attivo e fondatore IAO - Italian Academy of Osseointegration.

PROGRAMMA

1° GIORNO: 9.30 - 18.00

- Registrazione dei partecipanti
- Tour aziendale con visione del processo produttivo
- Classificazione
- Diagnosi
- Materiali, metodi e strumentario chirurgico
- Tecniche chirurgiche di avulsione atraumatica
- Tecniche chirurgiche di elevazione dei lembi
- Impianti post-estrativi singoli e plurimi
- Impianti post-estrativi full-arch (all-on-four, all-on-six)

2° GIORNO: 9.30 - 16.00

- Analisi e revisione della letteratura
- Presentazione e discussione dei casi clinici
- Pratica su modellini

PROGRAMMA

1° GIORNO: 9.30 - 18.00

- Registrazione dei partecipanti
- Classificazione
- Diagnosi
- Materiali, metodi e strumentario chirurgico
- Tecniche chirurgiche di avulsione atraumatica
- Tecniche chirurgiche di elevazione dei lembi
- Impianti post-estrativi singoli e plurimi
- Impianti post-estrativi full-arch (all-on-four, all-on-six)

2° GIORNO: 9.30 - 16.00

- Analisi e revisione della letteratura
- Presentazione e discussione dei casi clinici
- Pratica su modellini

Per informazioni e iscrizioni:
Giacomo Zurlo - g.zurlo@bebdental.it
+39 348.92.79.190

23-24 GIUGNO 2023

In sede: B&B DENTAL
Via Due Ponti, 19, Argelato (BO)

20-21 OTTOBRE 2023

Sede: Studio Dentistico Sorriso
Via Marcello Celentano 16, 70121, Bari





CERAMILL DRS CONNECTION KIT
Scanner intraorale, software e condivisione dei casi con il laboratorio su AG.Live per offrire "Same day dentistry".



Scoprite di più sull'odontoiatria digitale con il sistema Ceramill DRS e come trasformare i pazienti nei vostri fan personali. ↗

Odontoiatria digitale versatile e confortevole.

Grazie al sistema Ceramill DRS e alla piattaforma in cloud AG.Live, la collaborazione integrata tra l'odontotecnico e l'odontoiatra diventa più semplice ed efficiente. Diversi componenti consentono la progettazione e la produzione in laboratorio odontotecnico proprio come l'implementazione di workflow alla poltrona direttamente in studio odontoiatrico. Si ottengono in tal modo protesi dentarie di alta qualità e perfettamente funzionali che esprimono il successo degli operatori e la soddisfazione dei loro pazienti – **Connect to the Workflow!**



CERAMILL DRS PRODUCTION KIT
Restauri di denti singoli e ponti fino a 3 elementi realizzabili direttamente in studio in un'unica seduta.



CERAMILL DRS HIGH-SPEED ZIRCONIA KIT
Sinterizzazione dell'ossido di zirconio in soli 20 minuti con 16 colori VITA perfettamente coordinati.

exocad trasferisce la propria sede in un nuovo edificio a Darmstadt

exocad

exocad si trasferisce in una nuova struttura high-tech con un centro formativo

exocad, un'azienda della Align Technology Inc., nonché uno dei principali produttori mondiali di software CAD/CAM per il settore dentale, ha annunciato oggi il trasferimento della propria sede in una nuova struttura high-tech di Darmstadt (Germania). Il nuovo edificio di sei piani è situato in una posizione centrale e dispone di uno showroom, di attrezzature all'avanguardia e di ampi spazi interni ed esterni per le riunioni.

"Per far fronte al crescente interesse dimostrato nei confronti del nostro software, negli ultimi due anni abbiamo raddoppiato il nostro team di ricerca e sviluppo nonché aumentato l'organico di tutta l'azienda", afferma Maik Gerth, CTO di exocad. "Vogliamo offrire al nostro team il migliore ambiente di lavoro possibile e questa sede è il posto ideale per collaborare e sviluppare nuove idee".

La nuova sede rappresenta un grande cambiamento rispetto all'exocad degli inizi, una modesta start-up nata dalla collaborazione tra i due fondatori, Maik Gerth e Tillmann Steinbrecher. I due si sono conosciuti lavorando a tecnologie odontoiatriche CAD/CAM presso il Fraunhofer Institute.

"Tutto è cominciato a Darmstadt e siamo, quindi, felici di rimanere in questa città tecnologica", afferma Tillmann Steinbrecher, CEO di exocad. "exocad è cresciuta tantissimo negli ultimi dieci anni, soprattutto perché sviluppiamo i nostri prodotti confrontandoci continuamente con i nostri clienti del settore dentale. Non vediamo l'ora di accogliere la community globale di exocad nella nostra nuova casa".

La nuova sede è stata inaugurata ufficialmente l'8 novembre 2022.



exocad ha annunciato il trasferimento della propria sede in una nuova struttura high-tech di Darmstadt (Germania).

Gloria che va... gloria che viene!

silfradent

Dopo un'avventura durata 25 anni, l'EV1 SJ lascia il posto al nuovo modello EV 5



Un'avventura che ci ha galvanizzati ed emozionati per 25 anni!

25 anni fa... allora eravamo più giovani... la nostra troupe di tecnici (sempre un po' inventori) metteva al mondo i più performanti Generatori di Vapore con riempimento manuale e automatico, a bassa e media pressione di eserci-

zio. Nascevano i più sicuri e forti Generatori di Vapore!

Furono tanti ad adottarli e loro si facevano benvolere da tutti! Tutti li amavano perché era un piacere utilizzarli su tutti i materiali in ogni occasione.

Ora, dopo 25 anni, il Generatore di Vapore EV1 SJ va a riposo!

Frutto della ricerca e dell'innovazione tecnologica, nasce il nuovo Generatore di Vapore a marchio Silfradent: EV 5 - 4,5 BAR CARICAMENTO MANUALE

Questo nuovo modello ha la resistenza esterna a contatto. Un innovativo, performante e duraturo sistema di riscaldamento, senza correnti elettrostatiche che possono alterare le strutture ceramiche.

Un design accattivante in una struttura completamente in acciaio inox.

Un sistema di qualità di lunga durata

con semplice manutenzione ordinaria. Il prezzo? Oggi la tecnologia avanzata consente di avere la massima qualità a prezzi super convenienti.



Silfradent srl

Via Giuseppe di Vittorio 35/37 - 47018 S. Sofia (FC) - Italy
+39 0543 970684 | info@silfradent.com | www.silfradent.com

www.instagram.com/silfradent.srl/

www.facebook.com/silfradent.srl

Dental Sleep Medicine

Il ruolo del dentista di oggi nel trattamento dei disturbi del sonno

In occasione del Simposio di Glidewell per due giorni si parlerà di educazione clinica ed economica nel campo delle terapie odontoiatriche per il trattamento dei disturbi del sonno. Durante la prima giornata, si susseguiranno numerose presentazioni, mentre nella seconda giornata sono programmati 6 workshop e conferenze mirate.

- Nuove tecniche cliniche funzionali per l'identificazione e lo screening dei pazienti
- Nuove abilità per il trattamento di più pazienti.

- Informazioni utili e approfondimenti da parte degli esperti nel campo delle strategie odontoiatriche per il trattamento dei disturbi del sonno
- Opportunità per l'incremento dei ricavi
- Informazioni sul laboratorio odontoiatrico più vasto e più innovativo al mondo



Per ulteriori informazioni: <https://glidewellsymposium.com/sleep-dentistry-solutions-2023>

Dentistry.One La soluzione virtuale di MouthWatch



Una nuova soluzione completa progettata per trasformare la terapia orale e l'esperienza dei pazienti di trattamenti odontoiatrici. MouthWatch ha presentato al Chicago Dental Society Midwinter Meeting (Feb 23-25), la sua Dentistry.One, una soluzione completa e in remoto ideata per trasformare l'assistenza sanitaria odontoiatrica e il trattamento dei pazienti.

Progettata per singoli e organizzazioni per il supporto del trattamento sanitario dei pazienti, Dentistry.One include:

- Una rete nazionale di dentisti disponibili on-demand per visite in remoto live oppure asincrone
- Un gruppo dedicato di Consulenti per coordinare piani di trattamento personalizzati tra visite odontoiatriche in persona e coaching online sulla cura del cavo orale.
- Una connessione digitale tra l'assistenza sanitaria dentale e medica attraverso il software
- Vantaggi di navigazioni per i pazienti per facilitare l'ottenimento di cure sanitarie

Per informazioni:



Align iTero: innovazioni al Chicago Midwinter Meeting

Align iTero vanta delle importanti innovazioni per l'ottimizzazione del flusso ed avanzamento del lavoro tra paziente e Odontoiatra. Align ha presentato le sue novità al Chicago Dental Society Midwinter Meeting di quest'anno, che si è tenuto dal 23 febbraio al 25 febbraio al McCormick Place di Chicago.

Una di queste novità è il Invisalign Outcome Simulator Pro, disponibile esclusivamente sul iTero Element Plus Series: il programma permette ai medici di mostrare ai pazienti una visualizzazione del viso e/o modello 3D del paziente con il suo potenziale nuovo sorriso dopo il trattamento con Invisalign.

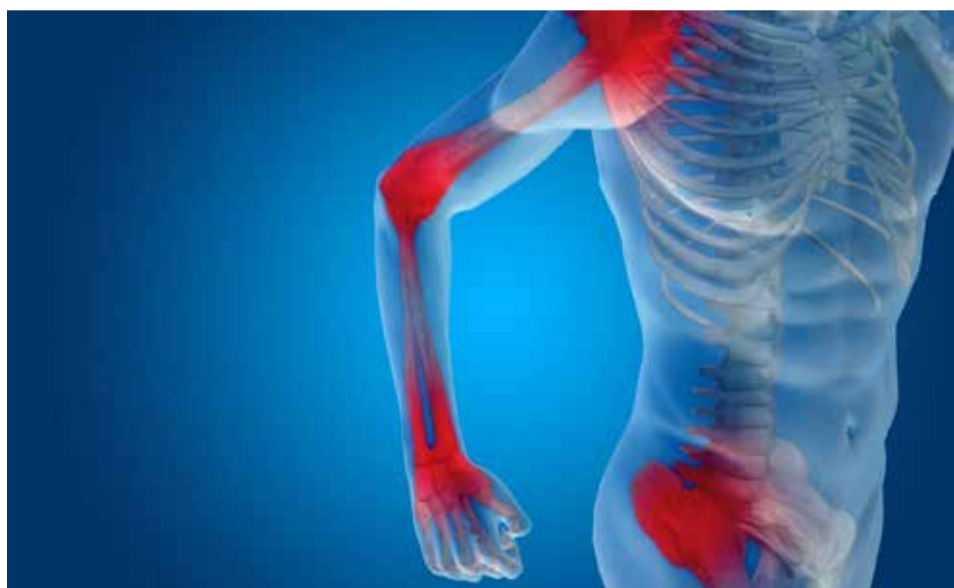
<https://www.dentalproductsreport.com/view/align-itero-show-innovations-at-chicago-midwinter-meeting>



Una nuova ricerca delinea il collegamento causale tra la gengivite e l'artrite

L'artrite reumatoide (AR), che porta a un doloroso rigonfiamento delle articolazioni, è una malattia autoimmune per la quale il tessuto sano nelle articolazioni del paziente viene riconosciuto erroneamente come un intruso e viene quindi attaccato dal sistema immunitario. Ci sono stati altri studi in passato che hanno confermato una correlazione nei pazienti che soffrono di AR con una presenza elevata di parodontite (gengivite).

Per informazioni:



Apnea del sonno collegata alla debolezza di ossa e denti



Chi soffre di apnee notturne potrebbe avere un altro problema di cui doversi preoccupare, denti e ossa più fragili.

Conosciuta come densità minerale ossea bassa, questa condizione indica la presenza di osteoporosi, aumenta il rischio di fratture e provoca la caduta di denti e impianti, secondo una nuova ricerca condotta dalla Buffalo University (UB) di New York.

Per condurre questo studio, è stata utilizzata la tomografia computerizzata con beam computed tomography, CBCT per misurare la densità ossea nelle teste e colli di 38 adulti, la cui metà soffre di apnee notturne.

Per informazioni:



SprintRay



SI.

POTETE STAMPARE IN 3D TUTTE QUESTE APPLICAZIONI, IN STUDIO.

IL WORKFLOW DI STAMPA 3D DENTALE PIU' VELOCE



RICHIEDI UN CAMPIONE



SprintRay Europe GmbH
Brunnenweg 11
64331 Weiterstadt



info.eu@sprinray.com



00800 70 70 8000



http://www.sprinray.com

V Congresso Nazionale A.T.A.S.I.O.

Gestione e trattamento dei pazienti in età evolutiva, adulta e geriatrica

Dott.ssa Giulia Fermanelli

Socio ordinario ATASIO e Responsabile Lab Comunicazione

Il 2 e 3 febbraio si è tenuto a Roma, nel Dipartimento di Discipline Odontostomatologiche dell'università Sapienza, il V congresso nazionale ATASIO il cui programma era incentrato sulla gestione e sul trattamento dei pazienti in età evolutiva, adulta e geriatrica.

I relatori che si sono succeduti nelle due giornate hanno trattato temi di notevole interesse e hanno messo l'accento sull'importanza della prevenzione, principio fondante dell'attività clinica dell'igienista dentale, il quale deve essere sentinella e guida dei pazienti di tutte le età, perché l'intercettazione precoce di eventi fuori dalla norma, di patologie e di stili di vita inadeguati è fondamentale per garantire la salute orale ai pazienti di tutte le età. L'attività clinica è oggi facilitata dalla ricerca continua e dall'evoluzione di tecnologie, di materiali e presidi, grazie ai quali è possibile oggi intercettare, prevenire e trattare con protocolli e strumentazioni sempre meno invasivi. In questo contesto sono di fondamentale importanza la formazione e l'aggiornamento assidui, allo scopo di acquisire le capacità necessarie per la scelta dei trattamenti più idonei alla gestione del paziente, che va considerato nella sua globalità fisica ed emoti-

va, tenendo conto dell'età, della personalità e degli stili di vita.

L'intercettazione precoce e il trattamento di lesioni iniziali dello smalto ad esempio, associati alla motivazione e alle indicazioni di igiene orale, garantiscono al paziente pediatrico l'acquisizione di uno stile di vita che favorirà le basi per la salute oro-dentale in tutta la sua vita.

Nella sua interessante relazione il Professor Pilloni ha messo in risalto le caratteristiche della nuova classificazione della malattia parodontale, ottimo strumento e supporto per l'igienista dentale perché consentendo di valutare il rischio di progressione offre un importante supporto nella scelta e nella customizzazione del trattamento. Come ha dimostrato la relazione del dottor Massimiliano Ciribè anche l'empatia e l'attenzione per gli aspetti caratteriali dei pazienti, in particolare quelli con necessità speciali, sono caratteristiche imprescindibili, perché spesso favoriscono il confort e la compliance.

Nella tavola rotonda presieduta dal Dottor Pelliccia si è discusso di tabagismo e del ruolo di rilievo che gli igienisti dentali possono svolgere con il counseling

antitabagico per favorire l'astensione dal fumo dei propri pazienti. A questo proposito vale la pena ricordare che è a disposizione di tutti i professionisti la monografia 'Non bruciamoci il sorriso' nata dalla collaborazione tra AIDI (Associazione Igienisti Dentali Italiani), UNID (Unione Nazionale Igienisti Dentali) e ATASIO (Accademia Tecnologie Avanzate nelle Scienze di Igiene Orale).

Grande risalto è stato dato alla personalizzazione della comunicazione e del trattamento, importanti perché, come ha sottolineato la Professoressa Gianna Ma-

ria Nardi, la *concordance* tra professionista e paziente aumenta le probabilità di ottenere la *compliance* a l'*adherence*.

Possiamo concludere affermando che il congresso ha soddisfatto le aspettative di tutti coloro che sono intervenuti e sono stati tanti e che quello dell'igienista dentale può essere un lavoro meraviglioso se viene svolto con empatia e passione, perché contribuisce al benessere psico fisico e restituisce la voglia di sorridere.

Ad majora!



Curasept BioSmalto Contest 2022

Al V Congresso Nazionale A.T.A.S.I.O., nella sede del Dipartimento di Scienze Odontostomatologiche e Maxillo Facciali Sapienza Università di Roma, si è giunti alla conclusione del "Curasept BioSmalto Contest 2022" che ha visto la presentazione dei tre elaborati vincitori nelle pratiche cliniche in tema di ipersensibilità e remineralizzazione dello smalto.

Il progetto BioSmalto Contest 2022 che si è sviluppato durante un intero anno, è stato un vero e proprio percorso di crescita, confronto e condivisione tra professionisti. Si è sviluppato su svariati eventi sia online che in presenza, con l'obiettivo di coinvolgere odontoiatri e igienisti dentali per stimolare l'interesse nei confronti della prevenzione e nella cura delle patologie dello smalto. Sono stati realizzati ben due webinar con professori di rilievo quali la Professoressa Ottolenghi, il Professor Campus, la Professoressa Giuca e la Professoressa Nardi. Sono state trattate tematiche legate alla prevenzione e alle tecnologie per essere di supporto agli

assistiti e realizzare casi clinici. Inoltre è stato creato un canale online dedicato ai professionisti, che hanno potuto interagire esponendo i propri dubbi sulla realizzazione dei casi report ai quali hanno trovato pronta risposta da parte degli organizzatori.

Si è costruito un gruppo coeso in grado di lavorare sulla prevenzione e saper sviluppare un caso clinico, utilizzando un linguaggio comune. Gli elaborati selezionati dalla commissione sono stati condivisi sul sito "Rivista Italiana Igiene Dentale", rendendoli fruibili a tutti e in qualsiasi momento.

Al 15th International Meeting Accademia "Il Chirone" si è svolta la cerimonia di premiazione dei tre casi clinici ritenuti più meritevoli presentati dai Dott. Salvatore Cannizzaro, la Dott.ssa Erika Cirillo e il Dott. Sergio Santangelo. A premiare i vincitori sono stati la Prof.ssa Gianna Maria Nardi Presidentessa di A.T.A.S.I.O. e patrocinante dell'evento, il Prof. Guglielmo Campus docente di spicco dell'Universi-

tà di Berna, la Dott.ssa Paola della Bruna di "Curasept", azienda leader nel settore della prevenzione e il Dott. Simone Porro di "Rivista Italiana Igiene Dentale".

L'A.T.A.S.I.O. in qualità di patrocinante dell'evento, durante il suo V Congresso Nazionale, ha ospitato l'ultima tappa di questo percorso. Durante il congresso i vincitori hanno condiviso la loro procedura clinica, la tecnica e le tecnologie utilizzate oltre ai risultati ottenuti, rispondendo prontamente alle domande dei presenti.

È stato un evento che ha riscontrato un grande interesse. I webinar hanno attirato l'attenzione di oltre 350 uditori tra igienisti dentali ed odontoiatri, e nei due eventi in

presenza le sale sono risultate gremite di professionisti.

L'obiettivo del contest è stato pienamente raggiunto. Il professionista ha avuto la possibilità di mettere alla luce le proprie competenze, inoltre la condivisione di esperienze cliniche sulla salute orale e l'impiego di prodotti della linea BioSmalto Curasept, per ottenere i risultati raggiunti, sono stati alla base di un progetto pienamente riuscito.



Sistemi Ingrandenti

Dott.ssa Annalisa Tassara

Socio ordinario ATASIO

In occasione del V Congresso dell'Accademia sulle Tecnologie Avanzate nelle Scienze di Igiene Orale (A.T.A.S.I.O.) "Evoluzione dell'approccio clinico e tecnologico di prevenzione nell'età evolutiva adulta e geriatrica", è stato riscontrato grande interesse da parte dei partecipanti alla tematica trattata sulle tecnologie avanzate nel debridement parodontale e sull'utilizzo dei sistemi ingrandenti.

Ogni giorno noi professionisti siamo alla ricerca di un risultato migliore e preciso durante le nostre prestazioni, ciò ha incrementato negli ultimi decenni l'utilizzo dei sistemi ingrandenti favorendo un miglioramento della qualità nel trattamento della terapia parodontale.

Un particolare più grande e illuminato ci permette di lavorare con maggior precisione in quanto il punto di vista del campo operatorio viene magnificato aumentando la precisione e favorendo al professionista una postura di lavoro corretta.

Nella scelta del sistema ingrandente occorre valutare:

- Qualità delle lenti
- Peso
- Ergonomia
- Personalizzazione

L'innovazione tecnologica presentata da Aestetika srl ci consente di trovare il sistema più adatto a noi offrendoci la possibilità di scegliere tra: Galileiano, Prismatico, Periscopico ADMETEC e il caschetto DR. KIM.

L'ingrandimento Galileiano è estremamente compatto e leggero, con ampio campo visivo, eccellente profondità di campo e con innumerevoli possibilità di personalizzazione per rispondere alle esigenze del professionista. Possiede due lenti: 1 lente obiettivo convessa e 1 lente oculare concava. L'ingrandimento aumenta all'aumentare della curva della lente obiettivo. Il modello Galileiano consente ingrandimenti da 2X al 3,5X, valori superiori renderebbero la lente meno nitida e meno dettagliata. (fig.1)



L'ingrandimento Prismatico offre un ingrandimento maggiore rispetto ai galileiani e una resa precisa del colore. Possiede l'interposizione di due lenti tra la lente obiettivo e la lente oculare, le quali servono a capovolgere l'immagine e renderla dritta. La presenza di 4 lenti rende l'oculare più pesante e meno luminoso. Questo sistema ingrandente consente ingrandimenti fino a 5.5X. (fig.2)



Il sistema innovativo Periscopico Ergo Admetec, con ingrandimenti da 3x a 10x, permette di lavorare con massima precisione, mantenendo una postura ergonomica naturale. L'inclinazione dell'angolo di 45° consente di lavorare stando seduti con collo e schiena dritti, prevenendo i disturbi muscoloscheletrici. La posizione più naturale dell'occhio, riduce il suo affaticamento, soprattutto in caso di interventi chirurgici complessi. (fig.3)



Il caschetto Dr. Kim introduce un design unico e innovativo che prevede due punti di appoggio uno frontale e uno nucale, possiede due luci ad effetto scialitica, senza fili, integrabile con diversi ingran-

dimenti e telecamera che permette di documentare un caso clinico dall'inizio alla fine. La distanza di lavoro variabile da 25 a 60 cm consente di lavorare con il paziente in qualsiasi posizione. (fig.4)



Tutti i sistemi ingrandenti prevedono l'applicazione di una luce coassiale da 55000 a 220000 lux a supporto del professionista.

Un'illuminazione di qualità, senza bagliori né ombre, riduce l'affaticamento dell'occhio e limita al minimo il rischio di errori. L'opportunità di percepire e testare le molteplici differenze di tutte le tecnologie, favorisce la crescita professionale di noi operatori.

L'utilizzo di un sistema ingrandente associato a un'illuminazione appropriata risulta di estrema importanza nella pratica clinica quotidiana, rendendo più preciso ed efficace la terapia e il mantenimento parodontale.

Atasio: Words from technology La rigenerazione guidata dello smalto

Prof.ssa Gianna Maria Nardi

Presidente ATASIO



La tecnologia vVARDIS si basa su un **peptide intelligente** in grado di indurre la **rigenerazione guidata dello smalto nelle carie iniziali, icdas 2** come ad esempio le white spots.

Questo meccanismo innovativo avviene in due tappe. Durante la prima fase, il **peptide penetra nella lesione cariosa** e si trova circondato da un ambiente acido a causa del processo carioso attivo in corso.

È proprio questo ambiente acido che induce i **peptidi ad auto assemblarsi per formare una struttura tridimensionale**, chiamata **matrice** che rimane intrappolata all'interno dei pori della lesione.

Questa fase è stata dimostrata durante il workshop vVARDIS per il Congresso ATASIO 2023 con un semplice esperimento, mettendo la soluzione peptidica a contatto con dell'acido citrico. La soluzione si trasforma istantaneamente da liquida a gel, che rimane intrappolato nella fialetta.

A questo punto ha inizio la seconda tappa del processo rigenerativo dello smalto.

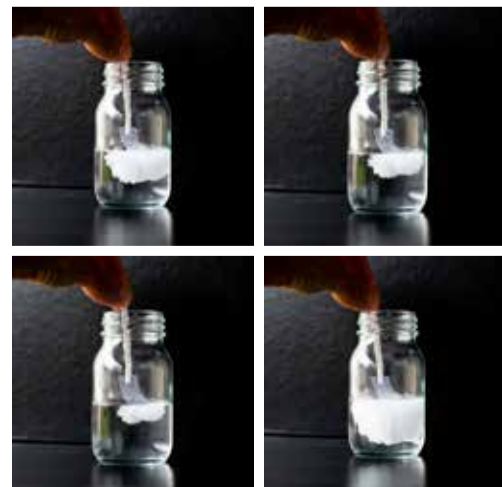
La matrice peptidica presenta dei siti di attacco per Calcio e Fosfato, di cui la saliva è super satura. Questi **ioni cominciano quindi a depositarsi tra le maglie della matrice e a cristallizzare**, formando idrossiapatite che va quindi a **rigenerare lo smalto perduto della lesione cariosa iniziale**.

Anche quest'ultimo step ha dimostrato come avviene la **cristallizzazione di una soluzione super satura**, una volta che la si mette a **contatto con una matrice** che funge da punto di nucleazione per la cristallizzazione degli ioni in soluzione. I **cristalli hanno cominciato a formarsi istantaneamente**, non appena la matrice è stata messa a **contatto con la soluzione**: il liquido si è quindi convertito interamente in cristallo all'interno della boccetta nel giro di pochi secondi. Nel caso della **matrice peptidica vVARDIS questa fase avviene più lentamente, nel giro di 3-6 mesi**, ma il principio rimane invariato, con la rigenerazione dello smalto (cristalli di idrossiapatite) nelle lesioni cariose iniziali attive.

ATASIO LAB RIGENERAZIONE GUIDATA DELLO SMALTO ha condiviso l'esperienza clinica di questa innovativa tecnologia e sta raccogliendo casistica clinica che verrà presentata nei prossimi eventi ATASIO.



Award Technology ATASIO 2023 alla vVardis. Ritira il premio la Dott.ssa Marta Massignani



Rinnovate le cariche nel Direttivo A.T.A.S.I.O.

Dott. Matteo Castaldi
Segretario Generale ATASIO

È terminato con successo il V Congresso Nazionale dell'Accademia Tecnologie Avanzate nelle Scienze di Igiene Orale (A.T.A.S.I.O.) dal tema "Evoluzione dell'approccio clinico e tecnologico di prevenzione nell'età evolutiva, adulta e geriatrica". Il presidente dell'Accademia prof.ssa Gianna Maria Nardi ha aperto i lavori con il saluto delle autorità presenti, testimoniando la sinergia tra l'Accademia e le varie istituzioni professionali e scientifiche presenti su tutto il territorio nazionale. Sono stati due giorni di intensa attività formativa con illustri relatori che hanno portato il loro contributo su tecnologie e protocolli nelle diverse fasce d'età. Sono stati molti gli argomenti trattati, dalla prevenzione e intercettazione precoce di lesioni potenzialmente maligne alla valutazione della malattia parodontale. Si è discusso delle lesioni allo smalto, di microbioma e di estetica, tutti argomenti di grande interesse per i numerosi studenti e professionisti presenti. Dopo 5 anni di intensa attività formativa il direttivo A.T.A.S.I.O. ha rinnovato

le cariche, celebrando i risultati ottenuti nella ricerca, formazione e divulgazione scientifica. Durante l'assemblea dei soci si sono tenute le votazioni con la nomina dei nuovi componenti del direttivo che per i 5 anni seguenti sarà così composto:

Presidente
Gianna Maria Nardi

Vicepresidente
Silvia Sabatini

Segretario Nazionale
Matteo Castaldi

Tesoriere
Arcangela Colavito

Consiglieri
Lorella Chiavistelli
Giovanna Acito
Michela Antonioni

L'attività formativa dell'Accademia continua con la programmazione di eventi scientifici e culturali su tecnologie e protocolli operativi riguardanti tutte le branche della prevenzione odontoiatrica, dove Odontoiatri e Igienisti Dentali possono arricchire la propria formazione sulla base delle più recenti evidenze scientifiche.

Nel mese di Marzo è iniziato "ATASIO in tour", un progetto di divulgazione nel quale membri dell'Accademia si impegneranno nelle varie regioni con eventi formativi dedicati ad ogni tipologia di paziente.

Continua inoltre la collaborazione tra ATASIO e la Società Italiana di Ortodonzia (S.I.D.O.), con la partecipazione allo Spring Meeting 2023 dove ATASIO si impegnerà a portare innovazioni sulle nuove tecnologie e protocolli operativi.

I laboratori ATASIO Lab continueranno nella ricerca e nell'attività formativa con progetti ed eventi dedicati ai soci.



Gianna Maria Nardi

ISCRIVITI:

Per iscrizioni all'Accademia consultare il sito www.atasio.it e per informazioni contattare la segreteria: segreteria@atasio.it. Si può inoltre consultare la pagina Facebook ed Instagram A.T.A.S.I.O. dove periodicamente è disponibile materiale informativo sui corsi e congressi oltre ad aggiornamenti interessanti in materia di tecnologie avanzate in igiene orale.






Silvia Sabatini



Matteo Castaldi



Arcangela Colavito



Lorella Chiavistelli



Giovanna Acito



Michela Antonioni



Ti aspettiamo!
Stand n. 73 - Corsia 2
Padiglione C3

PORTA SEMPRE CON TE LA VERSIONE DIGITALE DI



INQUADRA IL QR CODE PER ATTIVARE IL TUO ABBONAMENTO GRATUITO





Formlabs Dental semplifica l'odontoiatria digitale con una nuova gamma di prodotti

Le nuove soluzioni per il settore odontoiatrico di Formlabs consentono di ridurre i costi e aumentare l'efficienza, offrendo al tempo stesso una qualità di stampa leader del settore

Formlabs Dental, la business unit dentale dell'azienda leader nella stampa 3D Formlabs, ha introdotto una nuova gamma di software, prodotti e materiali specifici per l'odontoiatria progettati per rendere l'odontoiatria digitale ancora più accessibile, intuitiva ed efficiente per i laboratori e gli studi odontotecnici.

Il settore dentale sta adottando sempre più la stampa 3D per semplificare i flussi di lavoro e rendere le cure personalizzate più accessibili. Dal 2016, Formlabs ha venduto oltre 25.000 stampanti alla comunità dentale, che sono state utilizzate per stampare più di 25 milioni di parti, dai modelli alle dime chirurgiche.

Le nuove soluzioni di Formlabs, che verranno presentate dal vivo a Exponential Rimini, permetteranno di esplorare nuove possibilità nell'odontoiatria digitale:

PreForm Odontoiatria: un'area di lavoro di software specifica per l'odontoiatria

L'area di lavoro PreForm Odontoiatria di Formlabs semplifica l'impostazione, la gestione e il monitoraggio della stampa 3D. Alimentato da funzioni automatiche basate su indicazioni odontoiatriche come la selezione del materiale, l'impostazione di stampa e il supporto, PreForm Odontoiatria automatizza l'impostazione della stampa per modelli di restauro, bite occlusali e altro ancora. Gli utenti più esperti possono creare e salvare le proprie impostazioni personalizzate per l'altezza dello spessore, l'orientamento e le impostazioni di supporto per standardizzare il processo di stampa per tutti gli utenti all'interno di uno studio o di un laboratorio. L'area di lavoro PreForm Odontoiatria è inclusa in ogni stampante **Form 3B/ Form 3B+** e Form 3BL,

anche per gli utenti che già ne fanno uso. PreForm Odontoiatria è in costante aggiornamento e nei prossimi mesi si arricchirà di nuove funzionalità.

3Shape Produce: una nuova integrazione di PreForm

Formlabs Dental e 3Shape hanno stretto una partnership per sviluppare insieme un'integrazione che renda l'odontoiatria più semplice e intuitiva per i propri clienti. La nuova integrazione consente agli utenti di studi e laboratori odontotecnici di progettare e stampare in modo più fluido con un flusso di lavoro ottimizzato e una 'stampa con un solo clic' quando si utilizzano Splint Studio, Implant Studio, Model Maker e altre app 3Shape.

Stampa rapida di arcate: stampa su richiesta due volte più veloce

Con Stampa rapida di arcate, gli utenti possono stampare otto arcate in 20 minuti e una singola arcata in meno di 10 minuti. Stampa rapida di arcate aumenta la produttività in modo che gli utenti possano passare dalla progettazione alla stampa due volte più velocemente rispetto alle impostazioni correnti, consentendo in un

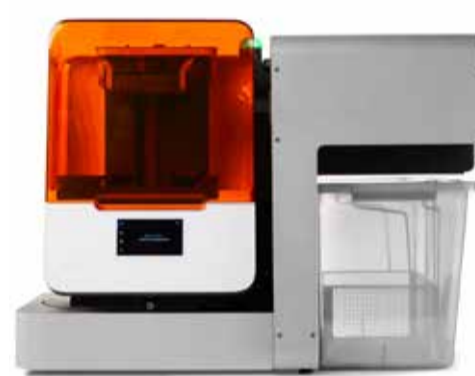


unico appuntamento di effettuare sia una visita odontoiatrica che una modellazione dentale rapida. Grazie a Stampa rapida di arcate, disponibile sulle stampanti Form 3B e Form 3B+,

gli utenti possono consegnare un retainer in meno di 30 minuti, inclusi lavaggio, polimerizzazione e termoformatura.

Form Auto: rimozione delle parti senza interruzioni

Form Auto consente la stampa automatizzata 24 ore su 24, 7 giorni su 7, con rimozione automatica delle parti, in modo che gli utenti possano aumentare la produzione riducendo la manodopera. Quando le parti sono complete, Form Auto rimuove



automaticamente le parti finite dalla Build Platform 2 utilizzando la tecnologia di rilascio rapido brevettata (Quick Release Technology) e avvia la stampa successiva. Gli utenti possono aggiungere stampe alla coda da qualsiasi luogo e Form Auto completerà la coda stampando senza interruzione il prima possibile. L'estensione hardware è ora disponibile per l'ordine e funziona con la Form 3B e la Form 3B+.

Fast Cure: riduzione del tempo di polimerizzazione del 90%

Progettata per rendere possibile effettuare in un unico appuntamento una visita odontoiatrica e una modellazione dentale rapida, la **Fast Cure** è convalidata per polimerizzare più di 17 resine in meno di sei minuti, risparmiando il 90% sul tempo di polimerizzazione rispetto alla Form Cure. Con impostazioni pre-programmate e senza necessità di preriscaldamento, la Fast Cure è in grado di polimerizzare modelli dentali in un minuto, corone, ponti e dime chirurgiche in cinque minuti e bite occlusali in sei minuti.



Temporary CB Resin: una resina color dente con Bleach Shade

I restauri prodotti digitalmente consentono un processo rapido e collaborativo tra dentista, tecnico e paziente. La nuova tonalità bianca Bleach Shade della Temporary CB Resin è progettata per restauri provvisori di corone e ponti, inlay, onlay e faccette, fornendo eccellente adattamento marginale, resistenza ed estetica. Questa resina color dente può essere utilizzata nei tradizionali cementi provvisori per fissare i restauri e dura fino a 12 mesi. Progettata con il partner di Formlabs Bego dopo aver ricevuto richieste dai clienti del settore odontoiatrico, la nuova Temporary CB Resin aiuterà i pazienti degli utenti odontoiatrici a sorridere ancora di più. Temporary CB Resin è ora disponibile in quattro tonalità VITA, inclusa la nuova tonalità Bleach.

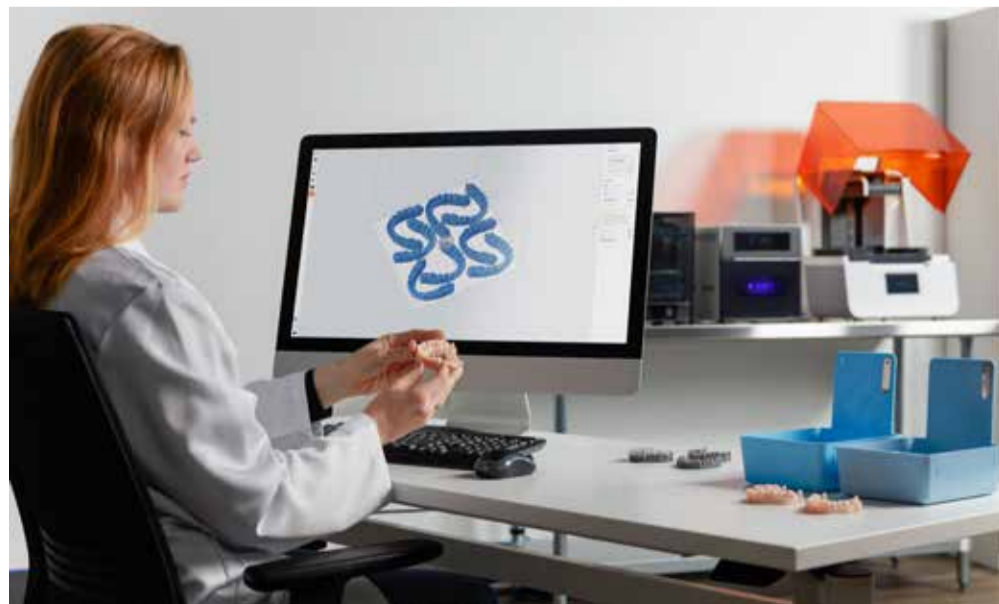


"Le nuove proposte di Formlabs Dental dimostrano l'impegno del nostro team nel fornire un flusso di lavoro senza eguali e una qualità di stampa leader del settore a studi dentistici e laboratori", ha dichiarato **Fausto Pelizzari**, Channel Sales Manager di Formlabs Dental per l'Italia. "Accelerando e migliorando ogni fase del flusso di lavoro della stampa 3D, dall'acquisizione delle immagini, alla stampa e alla post-elaborazione, desideriamo offrire ai nostri utenti, e di conseguenza ai pazienti, una odontoiatria digitale sempre più accessibile e rapida".

Scansiona il codice QR per maggiori informazioni sui nuovi prodotti Formlabs Dental:



Ti aspettiamo a
Exponential Meeting Rimini
Stand 037 - Padiglione C2



Verso una transizione digitale

Unire analogico e digitale è fondamentale per progettare un eccellente lavoro protesico

Fabio Ansuini



Dentecom dal 1976 si occupa di fornitura e consulenza del settore della protesi odontoiatrica e, dal 2004, in particolare, di implantologia dentale. In quest'ultimo anno abbiamo inserito nuovi elementi per la transizione digitale dello studio odontoiatrico, nello specifico, lettori scanner e relative apparecchiature digitali per il laboratorio odontotecnico.

Nello specifico, cosa offre la Dentecom allo studio odontoiatrico?

Con la nostra offerta l'odontoiatra cura tutto il flusso di lavoro che va dall'impronta digitale, al rilevamento dei colori, fino alla progettazione protesica da trasferire al laboratorio. Oltre a questo, ovviamente, la scelta dell'impianto, con relativa componente protesica, il protocollo di rigenerazione ossea ed eventuali soluzioni di chirurgia guidata. **Inoltre, siamo sempre disponibili ad offrire soluzioni protesiche di impianti inseriti in altre strutture odontoiatriche.** La soluzione di

quest'ultimo problema, che si presenta spesso nello studio, qualifica molto il servizio che il medico offre al paziente.

Come rientra la vostra consulenza personalizzata in questa transizione digitale?

Abbiamo la migliore offerta di apparecchiature scanner, i più efficaci prodotti del mercato internazionale. Tuttavia, riteniamo importante non affidarsi esclusivamente ad un software, bensì usufruire di una consulenza più personalizzata, sfruttando anche il grande know-how di tipo analogico che è fondamentale per progettare un eccellente lavoro protesico. Si rischierebbe altrimenti un'eccessiva "amazonizzazione", standardizzazione, del rapporto studio-laboratorio. Dentecom percorre la strada intermedia, offrendo la sua esperienza di laboratori odontotecnico, coniugando i due mondi: analogico e digitale.

Dentecom, nota nel panorama implantologico nazionale, accompagna lo studio odontoiatrico verso una, necessaria, transizione digitale, offrendo nuove apparecchiature e tecnologia. Grazie all'esperienza decennale nel settore del laboratorio odontotecnico, ed al know-how acquisito, unisce i due mondi, analogico e digitale, offrendo personalizzazione, competenza, qualità e funzionalità.

Quale evoluzione c'è stata, nella Dentecom, in quest'ultimo anno?



Via Francesco Saverio Sprovieri, 35 - 00152 Roma (RM)
T. +39 06 58330870 | +39 392 6060066
dentecom.srl@gmail.com

**Quale impianto devo usare per questo paziente?
Con quali materiali rilevare l'impronta?
Quale abutment utilizzare?**

Ogni implantologo si è fatto queste domande nella sua vita professionale.

DENTECOM, specialista in implantologia, offre in sede la sua consulenza.

IMPLANTOLOGIA GUIDATA Chiavi in mano
Per saperne di più contatta ora
dentecom.srl@gmail.com

OsteoBiol[®] by Tecnos : Rigenerazione ossea
MEDIT : Lettura digitale

BIO DENTAL SUPPLY

**CON NOI
PUOI TOCCARE
CON MANO
I TUOI
PROGETTI**

LCD 4K
LCD 8K

BIO DENTAL SUPPLY SRL | PADOVA (PD) Italy
info@biodentalsupply.it | www.biodentalsupply.it
whatsapp + 39 348/0529656

SAVE THE DATE

**15-16
SETTEMBRE
2023**

**16th International Meeting
Accademia "Il Chirone"**

**MEDICINA DI GENERE
E NUOVI APPROCCI PERSONALIZZATI
NELLA MODERNA ODONTOIATRIA**

Opera del maestro d'arte Massimo Nardi

CREDIAMO NEL RIUNITO FATTO AD ARTE, DAL 1953.

- > Design, produzione e componentistica 100% made in Italy
- > Alta qualità a costo sostenibile
- > Ampia possibilità di personalizzazione
- > Lunga durata del riunito



VITALI

70[°]

**LIFELONG
DENTAL UNITS**

1953-2023



SCOPRI LA NOSTRA GAMMA
E TROVA LA CONFIGURAZIONE PIÙ ADATTA PER TE
www.vitali.com